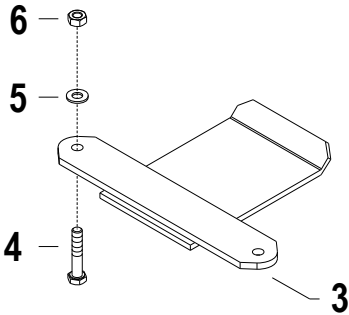
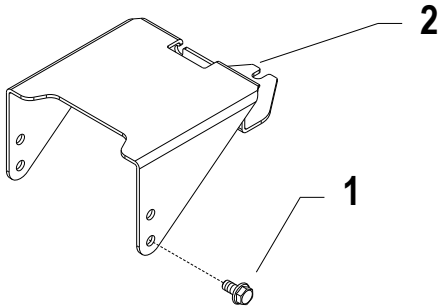
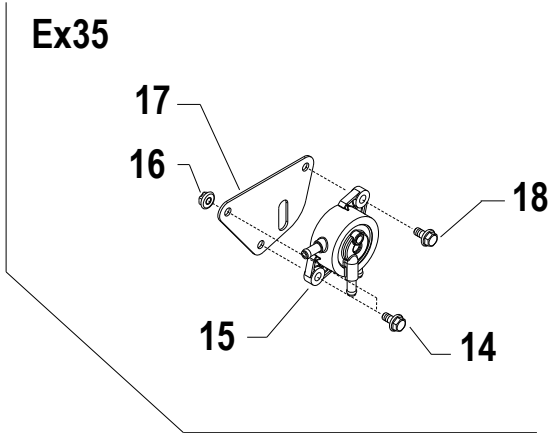
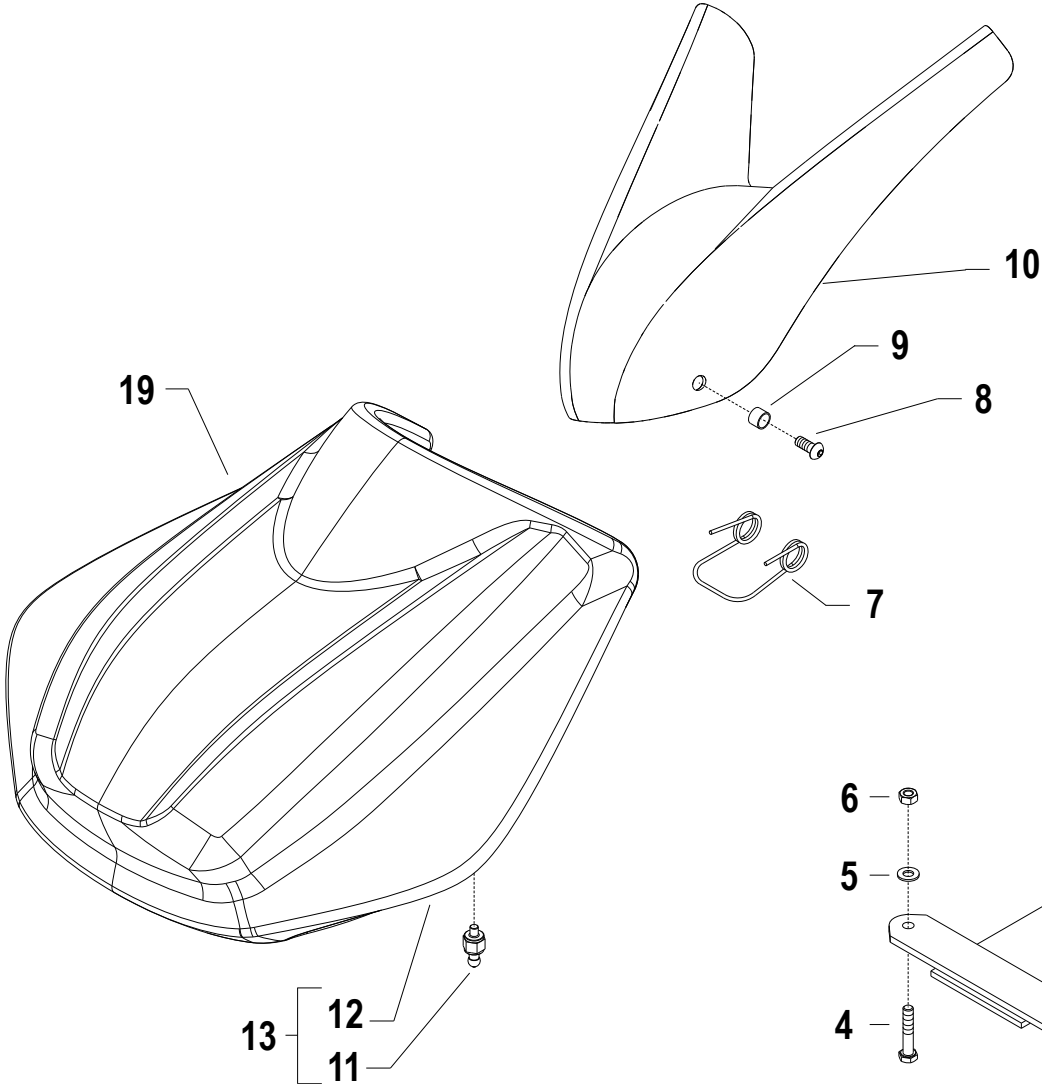
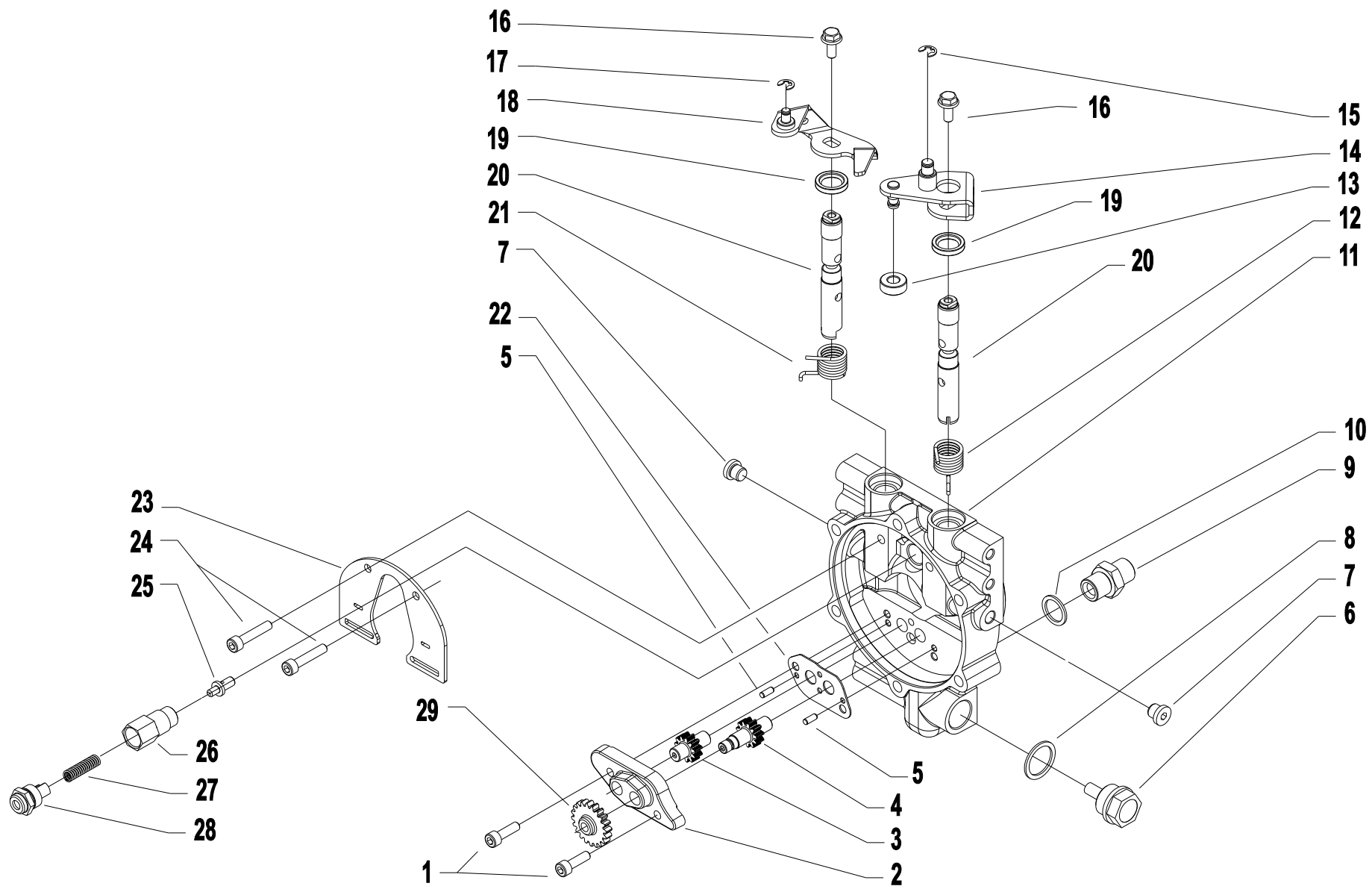


<b>Code</b>	<b>Description</b>	<b>Notes</b>
A.01.02.A0031_00	ACCESSORIES MACHINE / ENGINE	
B.01.01.A0001_03	POWERSAFE CLUCH CONTROL	
C.01.01.A0001_02	CYLINDER AND POWERSAFE CLUTCH	
D.01.02.A0031_00	POWERSAFE FILTER AND UNIT	
E.01.02.A0031_00	POWERSAFE CLUTHC HUBS	
F.01.02.A0031_00	ENGINE FLANGES	
G.01.02.A0028_00	GEARBOX	
H.01.02.A0028_00	GEAR SHAFT CLUTCH	
H.01.02.A0028_01	GEAR SHAFT CLUTCH	
H.02.02.A0028_00	REFERENCE GEAR / SHAFT CLUTCH	
H.02.02.A0028_01	REFERENCE GEAR / SHAFT CLUTCH	
H.03.02.A0028_00	AUTOMATIC BRAKE	
H.04.02.A0028_00	PUMP ASSEMBLY	
H.05.02.A0028_00	PUMP CONTROL	
I.01.02.A0028_00	CLUTCH STEERING	
I.02.02.A0028_00	WHEEL AXLE	
I.03.02.A0028_00	DRIVE AXLE WHEELS	
J.01.02.A0028_00	STEERING	
K.01.02.A0028_00	CONTROL LEVERS	
L.01.02.A0028_00	HANDLEBAR CONTROLS	
M.01.02.A0028_00	AUCTION OF CONTROL	
N.01.02.A0031_00	STICKERS	

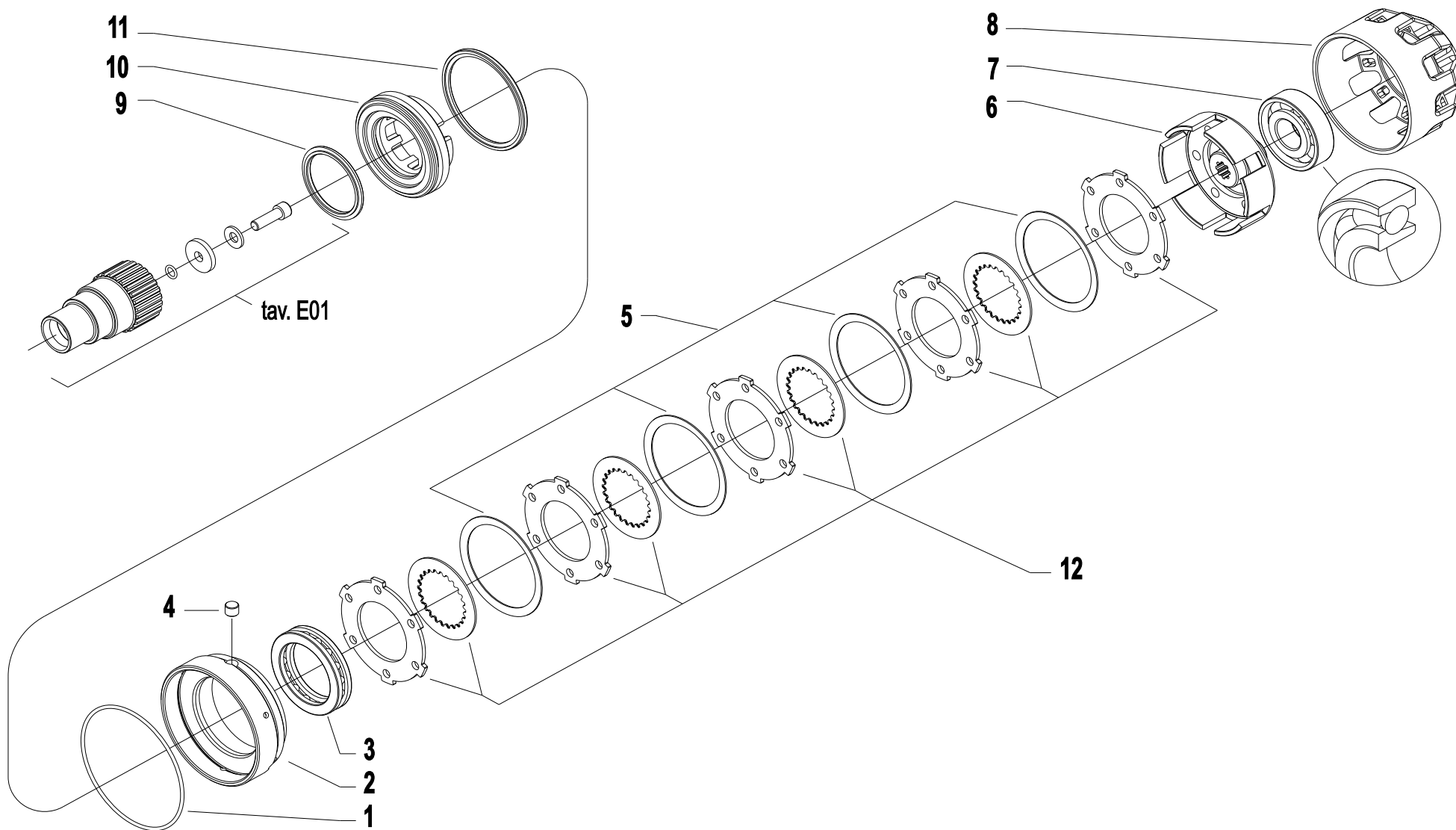


**i** = info - stop 2 sec. ★ = new part

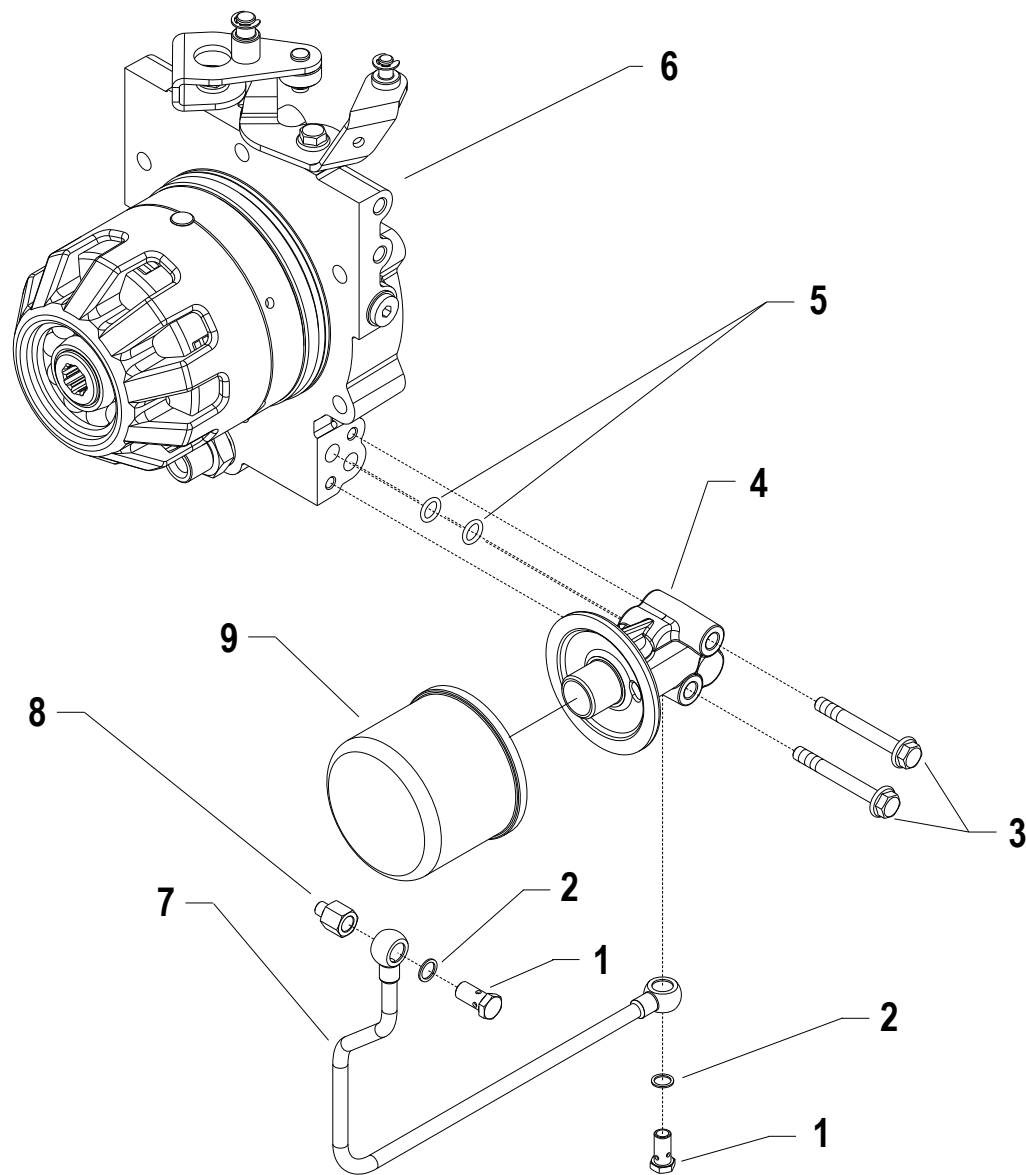
Pos.	Code	Q.ty	Description	Notes
1	31112166		SCREW TE C/F M8X25 DIN 6921 8G	
2	56156528		TUNNEL WS POWERSAFE	
3	56156119		SHIELD	EX35 - GX390A
3	59056111		SHIELD	L100AE
4	31112154		SCREW TE M8X40 UNI 5739 8G	
5	31411084		WASHER 8,4x17	
6	31241080		SELFLOCK NUT M8	
7	58056889		RETAINING SPRING	
8	31121005		SCREW TBCEI FLANG. M6X25	
9	56157555		TUBE	
10	590C0375		CARENATURA MANUBRIO IDRO C.TA	
11	561C0373Z		PUNTALINO IDRO ZNT	
12	580C0370		CARENATURA CENTRALE IDRO	
13	590C0369		CARENATURA CENTRALE IDRO P.I.	
14	31112081		SCREW TE C/F M6X20 DIN 6921 8G	EX35
15	58156135		PUMP	EX35
16	31241065		SELFLOCK NUT M6	EX35
17	56156134H		CONNECTION	EX35
18	31112084		SCREW TE C/F M6X14 DIN 6921 8G	EX35
19	55252500		BODYWORK	560 HYWS HD



Pos.	Code	Q.ty	Description	Notes
1	31152063	1	SCREW TCEI M6X20 UNI 5931	
2	51156214	1	COVER	
3	52456217	1	DRIVEN GEAR	
4	52456223	1	GEAR	
5	34221040	1	CYLINDRICAL PLUG	
6	58170021	1	PLUG	
7	580C0041	1	TAPPO 1/8 GAS - 107601 CAST	
8	F0844273090	1	GASKET 22X28X1,5 CU 99,5	
9	30000197	1	NIPPLE	
10	31480184	1	COPPER WASHER 16,7x22/1,5	
11	59256200	1	CLUTCH FLANGE	
12	58056222	1	SPRING	
13	55256228	1	ROLLER	
14	59056225Z	1	CLUTCH LEVER	
15	35211060	1	SEEGER RING E 6 UNI 7434	
16	31112084	1	SCREW TE C/F M6X14 DIN 6921 8G	
17	35211050	1	SEEGER RING	
18	59056298Z	1	LEVA STOP C.TA ZNT	Replaces 59056230Z from serial 901289
19	38211400	1	OIL SEAL 14X22X4	
20	52456220	1	DISTRIBUTOR	
21	58056221	1	SPRING	
22	56356661	1	COUNTERWEIGHT	
23	56156224	1	SHIELD	
24	31152060	1	SCREW TCEI M6X30 UNI 5931	
25	56456657	1	VALVE	
26	56156658	1	VALVE SEAT	
27	58056683	1	MOLLA VALVOLA 2.5	Replaces 58056192 from serial number 883609
28	56356242	1	TAPPO VALVOLA	
29	52456235	1	PUMP GEAR	



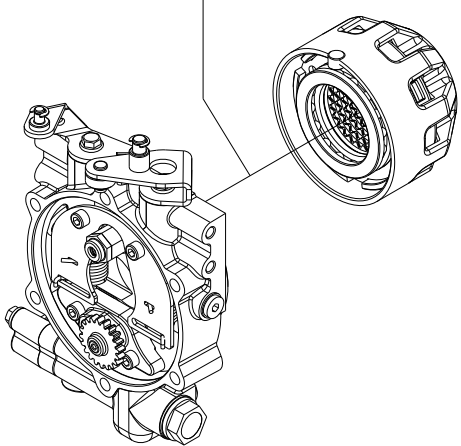
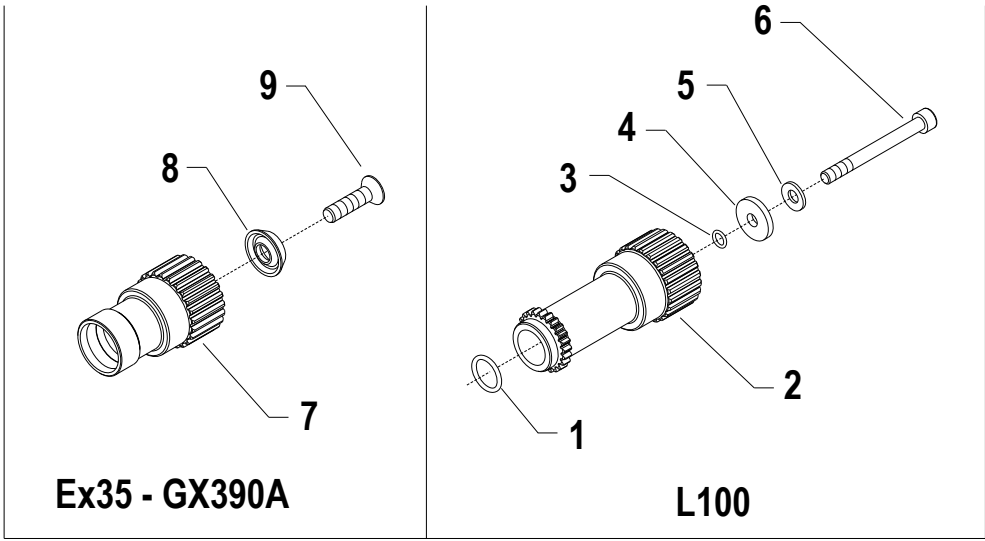
Pos.	Code	Q.ty	Description	Notes
1	38118859	1	O-RING	
2	56356216	1	RING	
3	37161500	1	BEARING	
4	56156247	1	PIN	
5	56556213	1	SPRING	
6	52456694	1	FRICTION BELL	Replaces 56356212 + 56356215 + 52456211
7	37141253	1	BEARING	
8	53156210	1	SUMP	
9	38120500	1	RING	
10	53156218	1	PISTON	
11	38140850	1	RING	
12	59256693	1	9 DISC CLUTCH	Replaces 56356212 + 56356215 + 52456211



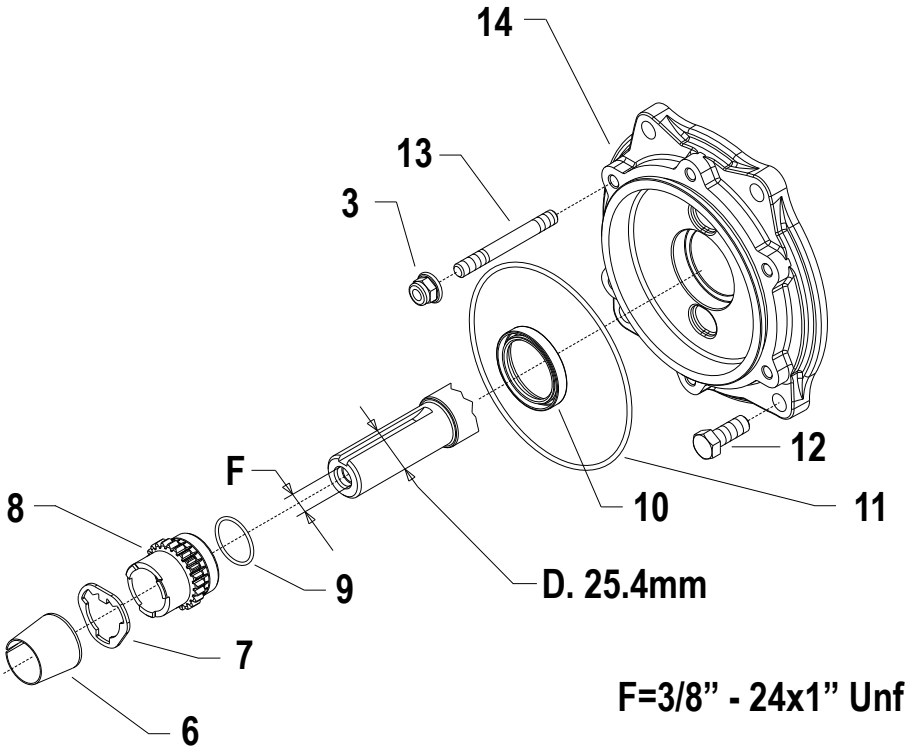
**i** = info - stop 2 sec. ★ = new part



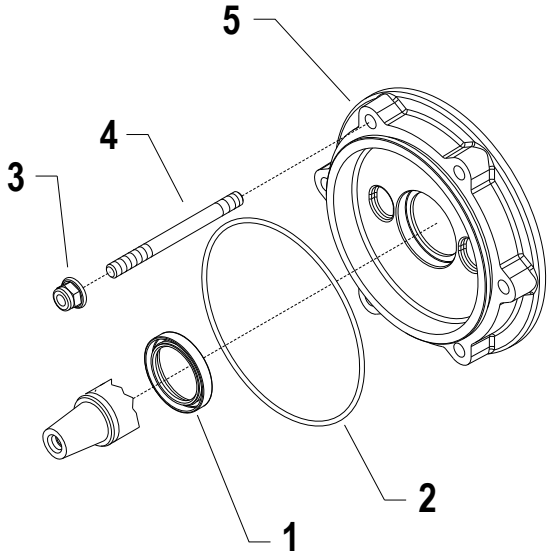
Pos.	Code	Q.ty	Description	Notes
1	F0843109020		PIPE FITTING	
2	31480184		COPPER WASHER 16,7x22/1,5	
3	31112099		SCREW TE C/F M6X50 DIN 6921 8G	
4	53156659		CONNECTION	
5	38110873		O-RING 108 (8,73X1,78)	
6	59256037		GR.FRIZ.POWERSAFE Q25.4 (3/8)	EX35 - GX390A
6	59256038		POWERSAFE CLUTCH	L100
7	590C0219Z		TUBO ASPIRAZIONE IDRO C.TO ZNT	
8	581C0225		RIDUZ. M/F1/4 -3/8 GAS E GUARN	
9	580C0268		FILTRO SPIN ON IDRO	



Pos.	Code	Q.ty	Description	Notes
1	38111872		O-RING 3075 (18,72x2,62)	
2	52456245		HUB	
3	38110675		O-RING 106 (6.75X1.78)	
4	56156288Z		SPECIAL WASHER SP.4	
5	31421083		WASHER	
6	31152090		SCREW TCEI M8x80 UNI5931	
7	52456233		HUB	
8	56556282		WASHER D.25,4	
9	31100031		SCREW TSVEI 3/8-24X1 1/2 UNF 8G	



Ex35 - GX390A

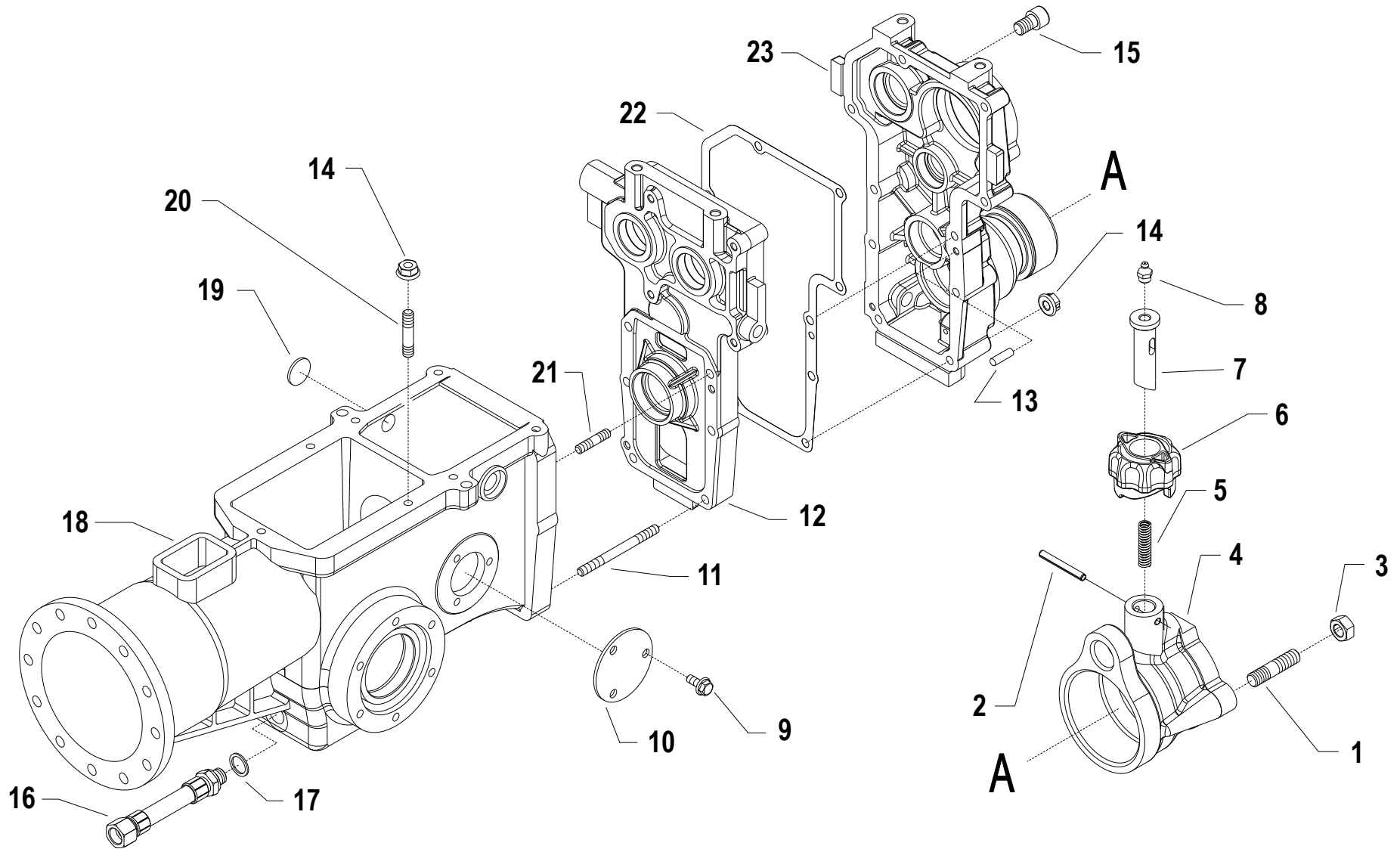


L100



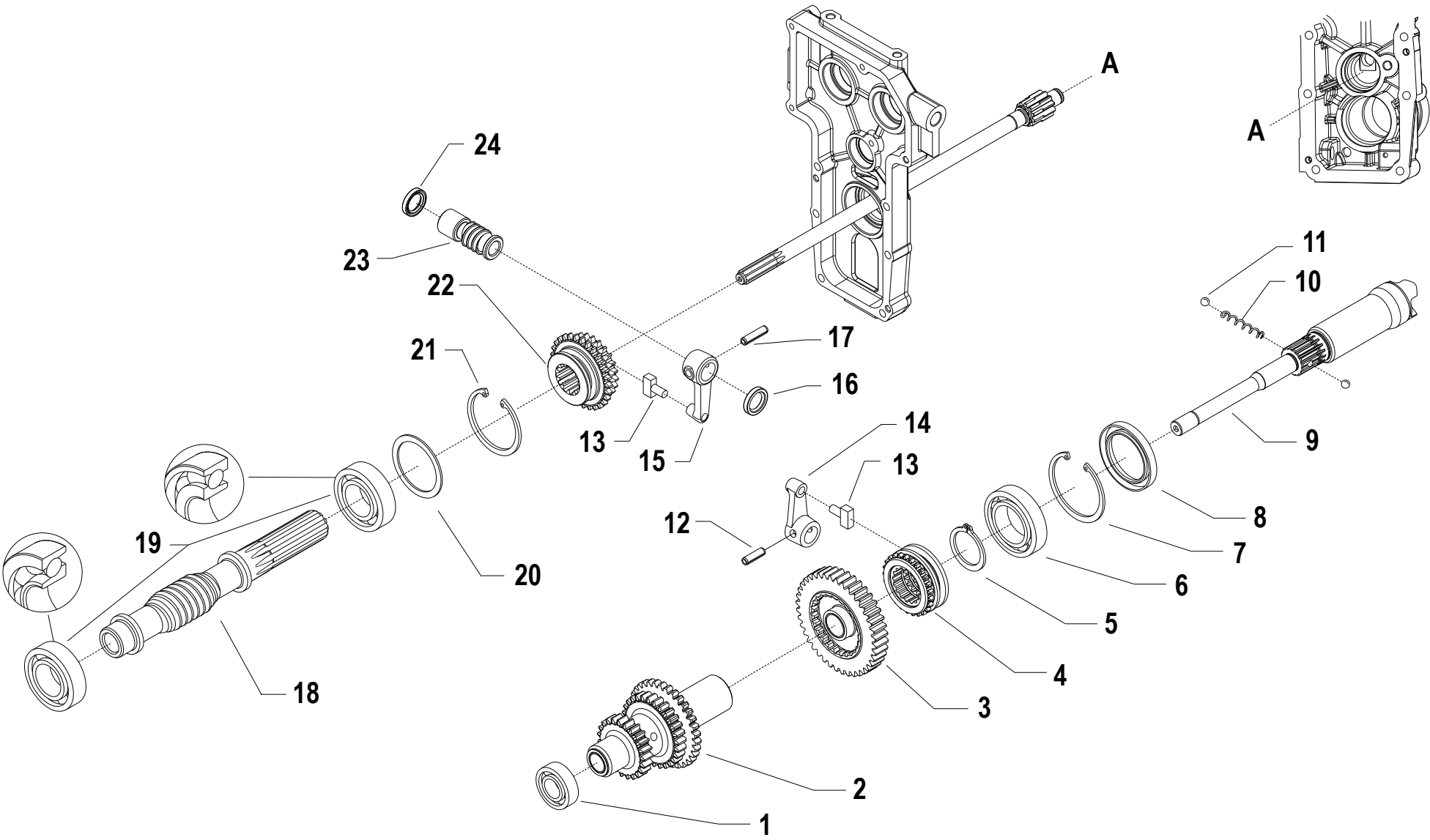
**i** = info - stop 2 sec. ★ = new part

Pos.	Code	Q.ty	Description	Notes
1	38213202		OIL SEAL 32X45X7	
2	38119823		O-RING	
3	31241083		SELFLOCK NUT M8	
4	31312097		STUD BOLT	
5	53156207		ENGINE FLANGE	
6	56156281		CENTRING BUSH	
7	56356239		TRASCINATORE Q25	
8	52456352		PUMP GEAR	
9	F0803075500		O-RING 2100 (25,12X1,78)	
10	38213500		OIL SEAL 35X47X7	
11	38119823		O-RING	
12	31100015		SCREW TE 3/8X1	
13	31312073		STUD BOLT	
14	53156205		ENGINE FLANGE	



**i** = info - stop 2 sec. ★ = new part

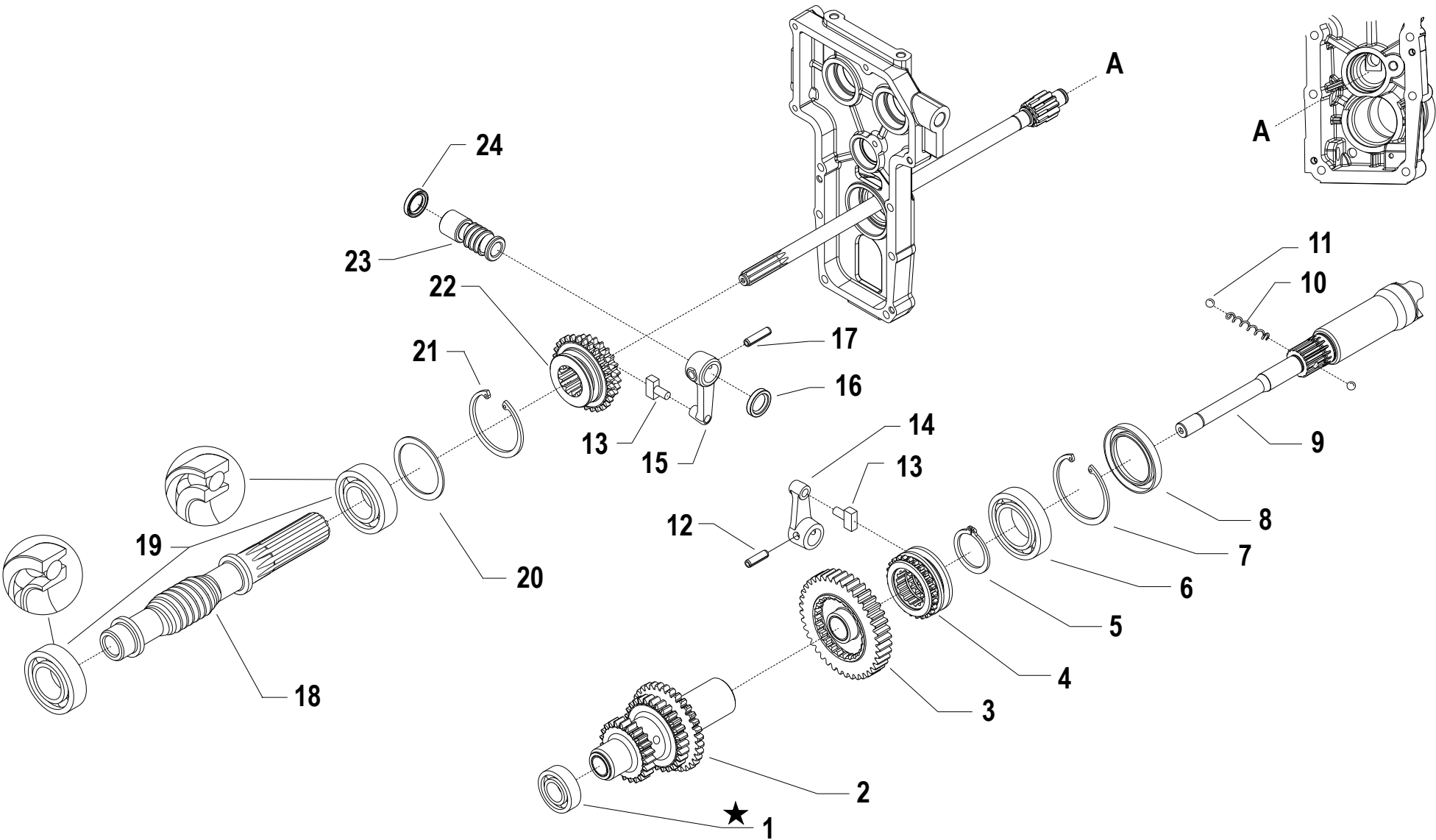
Pos.	Code	Q.ty	Description	Notes
1	31312124		STUD BOLT	
2	34213065		ROLL PIN	
3	31241124		SELFLOCK NUT M12x1,25	
4	51156710N		ATTACCO ATTREZZI 750/2	
5	58056646		SPRING	
6	552C0017		MANOPOLA ATTACCO RAPIDO	
7	561C0013Z		PIOLO ZNT	
8	30000001		LUBRICATOR M10	
9	31112083		SCREW M6X12	
10	56147520Z		COVER	
11	31312097		STUD BOLT	
12	532C0152		HYDRO FLANGE	
13	58043053		CYLINDRICAL PLUG	
14	31241084		SELFLOCK NUT M8 6S	
15	31152150		SCREW TCEI M16X25 UNI 5931	
16	59056244		TUBO ASPIRAZIONE LUNGO C.TO	
17	31480184		COPPER WASHER 16,7x22/1,5	
18	53156202N		BOX CASING	
19	30040133Z		PLUG 22 DIN 470	
20	31312078		STUD BOLT M8X32X14X14	
21	31312090		STUD BOLT	
22	580C0148		GUARNIZIONE FLANGIA IDRO	
23	511C0151		COPERCHIO POSTERIORE IDRO	



**i** = info - stop 2 sec. ★ = new part

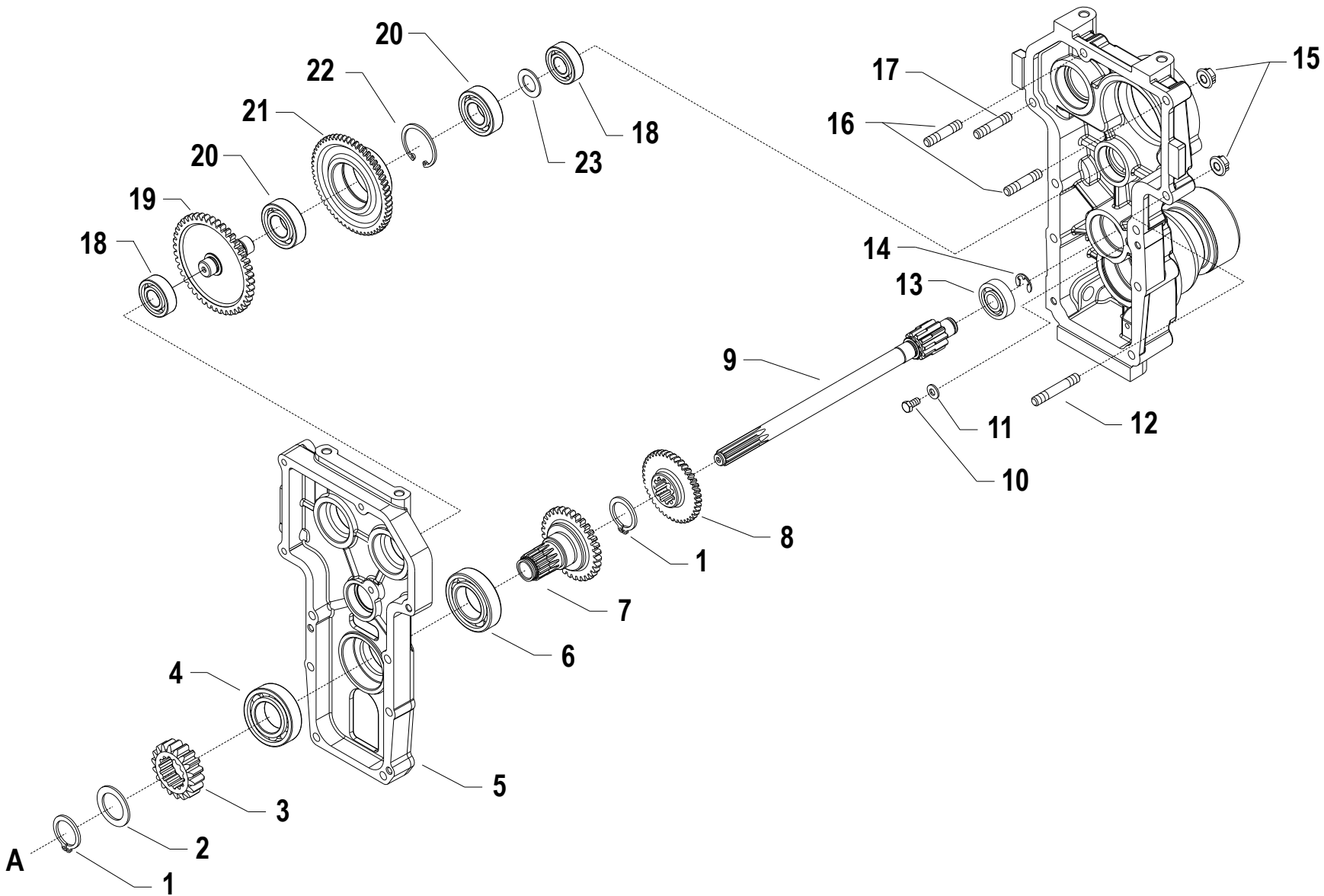


Pos.	Code	Q.ty	Description	Notes
1	37111150		BEARING	
2	590C0165		INGRANAGGIO TRIPLO IDRO C.TO	
3	590C0168		INGRANAGGIO PTO CON P.I.	
4	52456706		PTO COUPLING	
5	35121031		SEEGER RING E 30 UNI 7436	
6	37112229		BEARING	
7	35111055		SEEGER RING I 55 DIN 472	
8	38214201		OIL SEAL 42X56X7	
9	524C0167		ALBERO PRESA DI POTENZA IDRO	
10	58056391		SPRING	
11	37910832		BALL 1/4	
12	34213061		ROLL PIN	
13	58043086		SHOE	
14	52456390		LEVER	
15	52456389		LEVER	
16	38211400		OIL SEAL 14X22X4	
17	34213060		ROLL PIN	
18	56456479		SCREW	
19	37141250		BEARING	
20	56356328		ADJUSTING RING SP=1,5	
20	56356329		ADJUSTING RING SP=1,6	
20	56356330		ADJUSTING RING SP=1,7	
20	56356331		ADJUSTING RING SP=1,8	
21	35111053		SEEGER RING I 52 UNI 7438	
22	524C0227		SLIDING HYDRO	
23	564C0226		DENTIERA	
24	38211400		OIL SEAL 14X22X4	

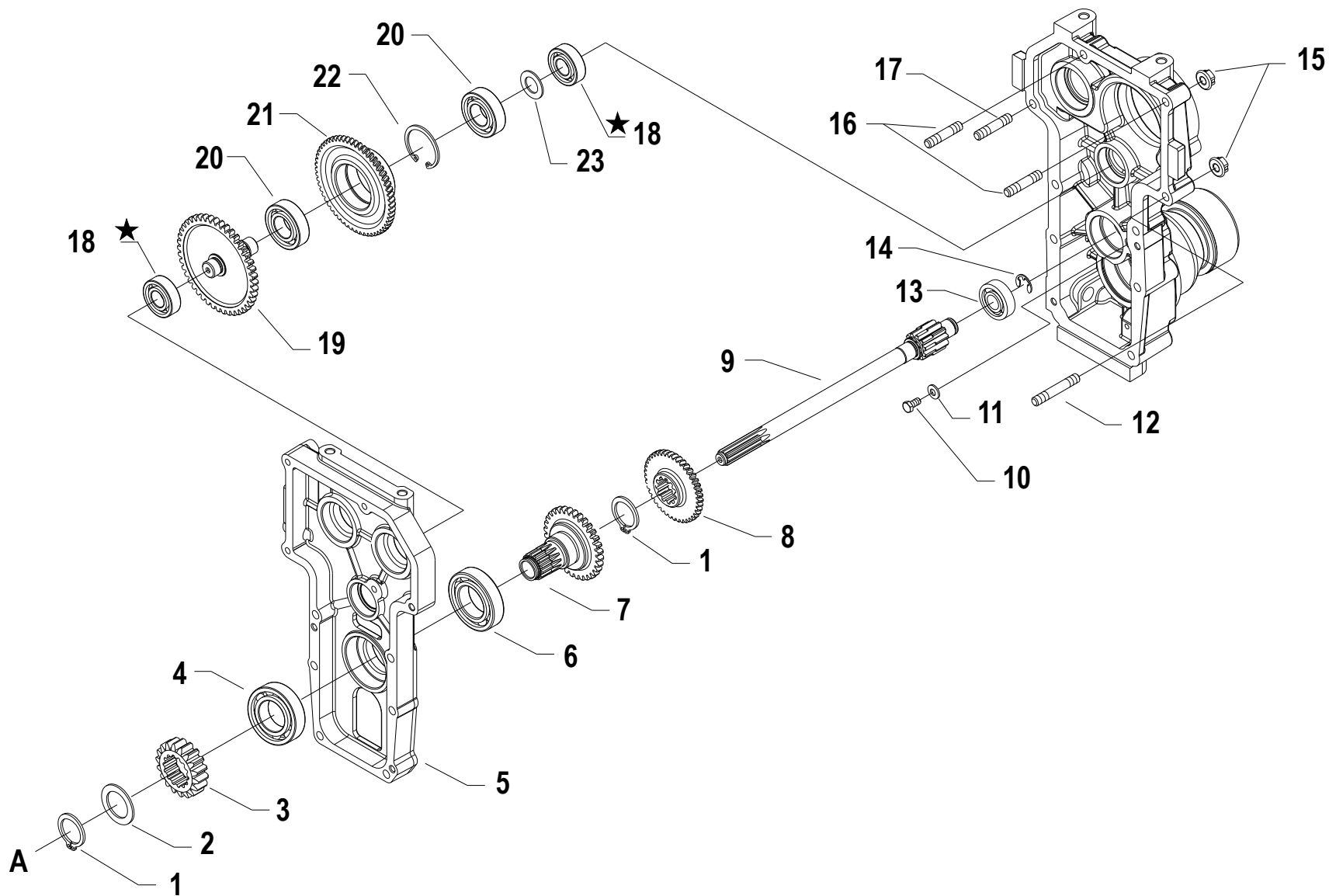


**i** = info - stop 2 sec. ★ = new part

Pos.	Code	Q.ty	Description	Notes
1	37111151		BEARING	REPLACES 37111150
2	590C0165		INGRANAGGIO TRIPLO IDRO C.TO	
3	590C0168		INGRANAGGIO PTO CON P.I.	
4	52456706		PTO COUPLING	
5	35121031		SEEGER RING E 30 UNI 7436	
6	37112229		BEARING	
7	35111055		SEEGER RING I 55 DIN 472	
8	38214201		OIL SEAL 42X56X7	
9	524C0167		ALBERO PRESA DI POTENZA IDRO	
10	58056391		SPRING	
11	37910832		BALL 1/4	
12	34213061		ROLL PIN	
13	58043086		SHOE	
14	52456390		LEVER	
15	52456389		LEVER	
16	38211400		OIL SEAL 14X22X4	
17	34213060		ROLL PIN	
18	56456479		SCREW	
19	37141250		BEARING	
20	56356328		ADJUSTING RING SP=1,5	
20	56356329		ADJUSTING RING SP=1,6	
20	56356330		ADJUSTING RING SP=1,7	
20	56356331		ADJUSTING RING SP=1,8	
21	35111053		SEEGER RING I 52 UNI 7438	
22	524C0227		SLIDING HYDRO	
23	564C0226		DENTIERA	
24	38211400		OIL SEAL 14X22X4	

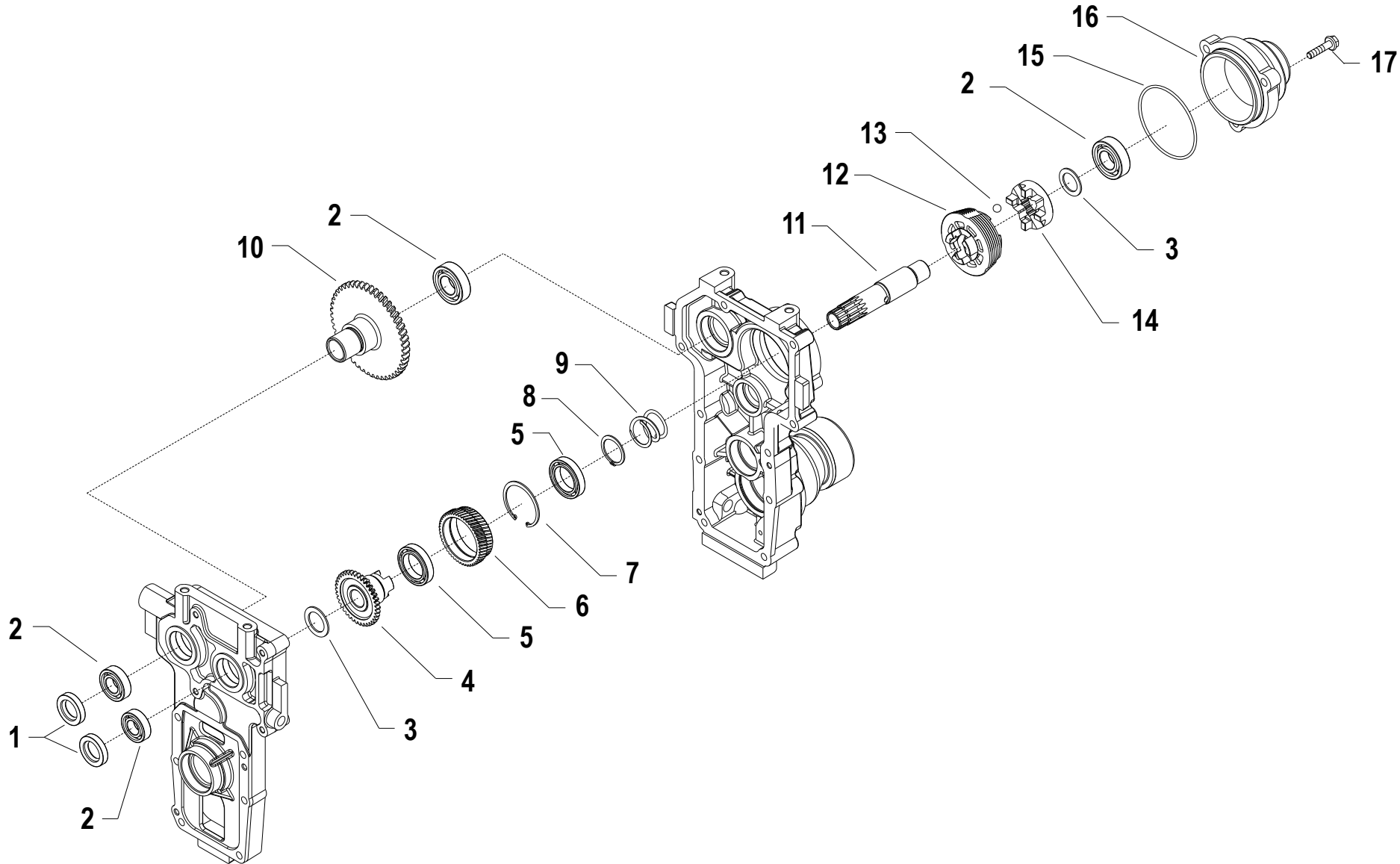


Pos.	Code	Q.ty	Description	Notes
1	35121022		SEEGER RING E 20 UNI 7436	
2	563C0200		ROSETTA DI RASAM. 20.3X30X1.5	
3	524C0162		LAY GEAR	
4	37111253		BEARING	
5	532C0152		HYDRO FLANGE	
6	37112229		BEARING	
7	590C0164		ALBERO RINVIO IDRO C.TO	
8	524C0160		OUTPUT GEAR	
9	524C0163		HYDRO FIRST SHAFT	
10	31112210		SCREW TE M10X20 UNI 5739	
11	31421101		WASHER	
12	31312086		STUD BOLT M8X56X20X14	
13	37111152		BEARING	
14	35211120		SEEGER RING E 12 UNI 7434	
15	31241084		SELFLOCK NUT M8 6S	
16	31312089		STUD BOLT M8x52x14x18	
17	31312079		STDU N	
18	37111150		BEARING	REPLACES 37111150
19	524C0159		IDLE PUMP GEAR	
20	37111200		BEARING	
21	524C0158		IDLE ENGINE GEAR	
22	F0801310000		RING	
23	563C0218		ROSETTA DI RASAM. 15.3X26X1.5	



**i** = info - stop 2 sec. ★ = new part

Pos.	Code	Q.ty	Description	Notes
1	35121022		SEEGER RING E 20 UNI 7436	
2	563C0200		ROSETTA DI RASAM. 20.3X30X1.5	
3	524C0162		LAY GEAR	
4	37111253		BEARING	
5	532C0152		HYDRO FLANGE	
6	37112229		BEARING	
7	590C0164		ALBERO RINVIO IDRO C.TO	
8	524C0160		OUTPUT GEAR	
9	524C0163		HYDRO FIRST SHAFT	
10	31112210		SCREW TE M10X20 UNI 5739	
11	31421101		WASHER	
12	31312086		STUD BOLT M8X56X20X14	
13	37111152		BEARING	
14	35211120		SEEGER RING E 12 UNI 7434	
15	31241084		SELFLOCK NUT M8 6S	
16	31312089		STUD BOLT M8x52x14x18	
17	31312079		STDU N	
18	37111151		BEARING	REPLACES 37111150
19	524C0159		IDLE PUMP GEAR	
20	37111200		BEARING	
21	524C0158		IDLE ENGINE GEAR	
22	F0801310000		RING	
23	563C0218		ROSETTA DI RASAM. 15.3X26X1.5	

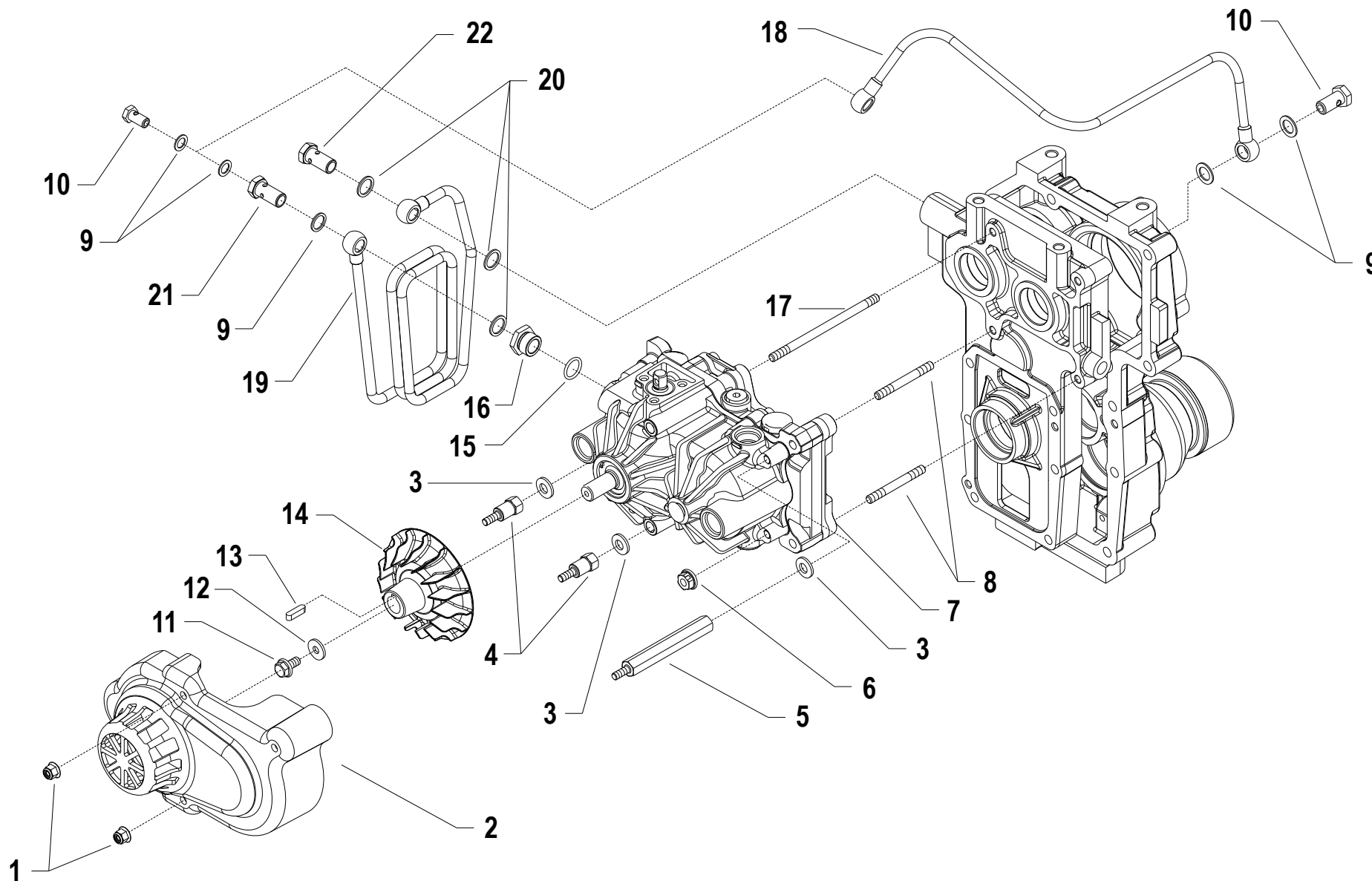


**i** = info - stop 2 sec. ★ = new part



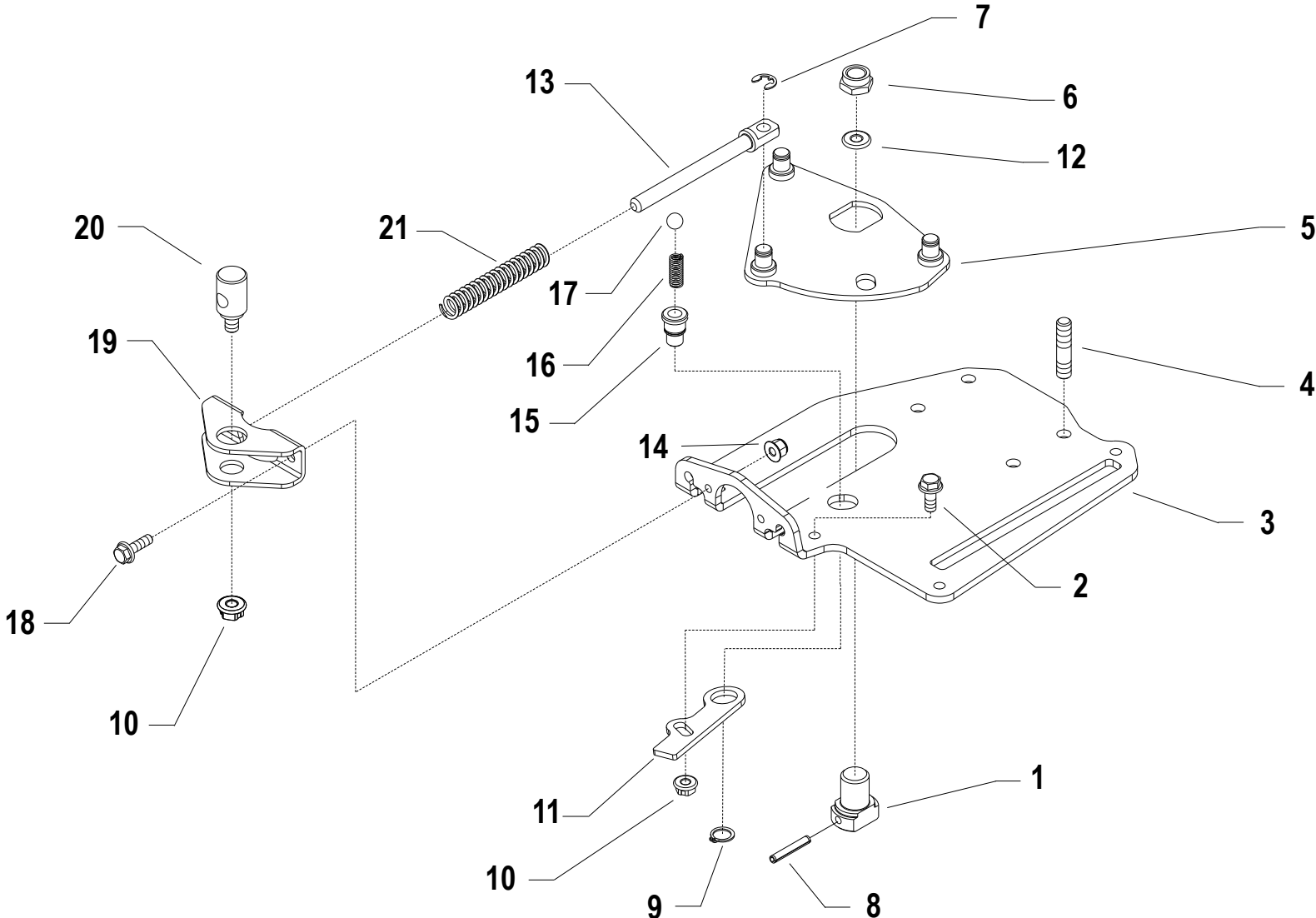
Pos.	Code	Q.ty	Description	Notes
1	38212001		OIL SEAL 20X35X7	
2	37111200		BEARING	
3	563C0200		ROSETTA DI RASAM. 20.3X30X1.5	
4	524C0156		HYDRO ENGINE GEAR	
5	37111362		BEARING 61908 (40x62x12)SKF	
6	524C0157		LAY GEAR	
7	35111062		SEEGER RING I 62 DIN 472	
8	F0801275000		SEEGER RING E 36 UNI 7435	
9	580C0374		MOLLA FRENO IDRO	
10	590C0293		INGRANAGGIO POMPA IDRO C.TO	
11	590C0292		ALBERO MOTORE IDRO C.TO	
12	541C0246		CONO FRENO IDRO	
13	37911032		BALL 5/16	
14	524C0245		HYDRO BREAK COUPLING	
15	38117587		O-RING	
16	524C0244N		BRAKE BELL FLANGE	
17	31112165		SCREW TE C/F M8X35 DIN 6921 8G	

# PUMP ASSEMBLY



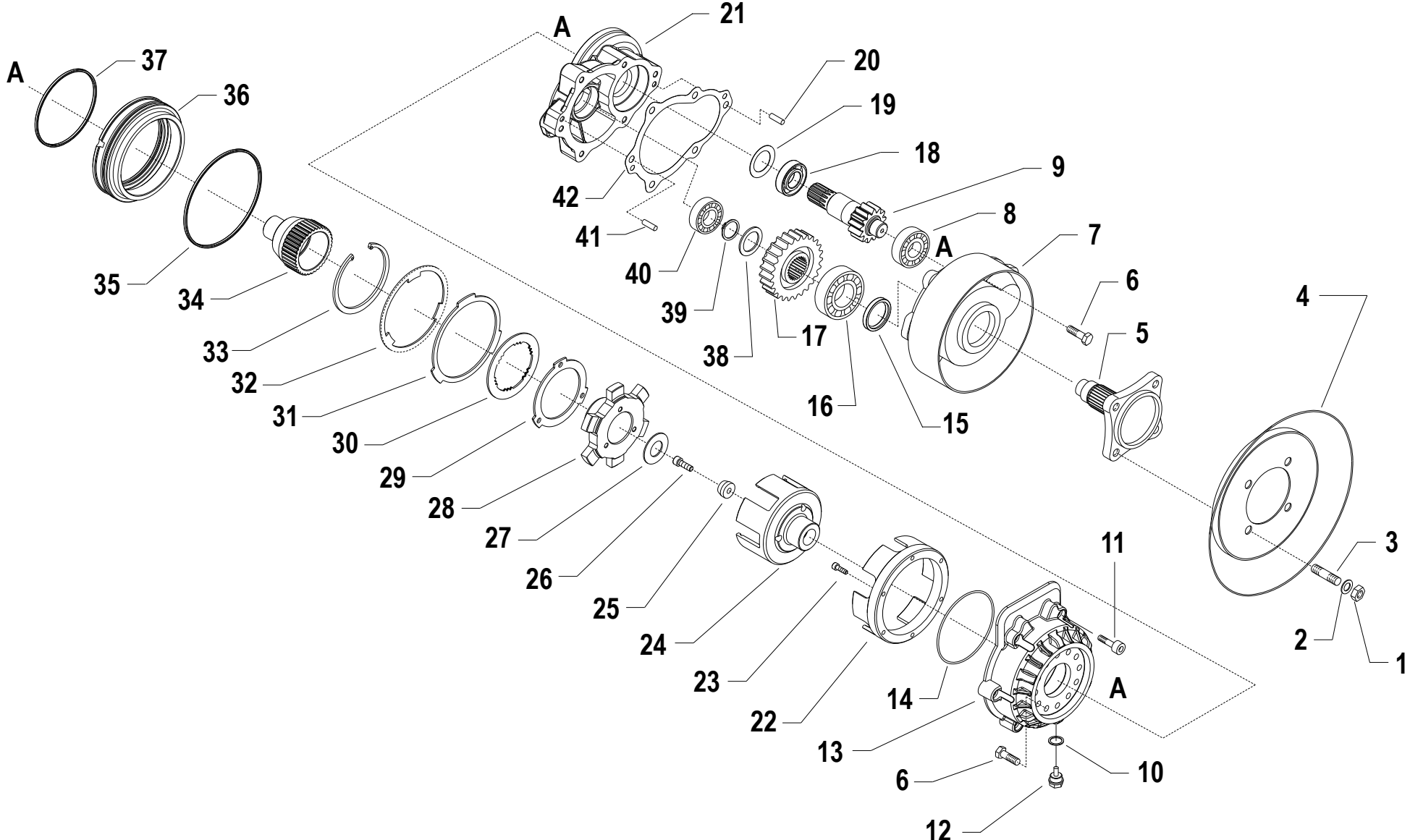
**i** = info - stop 2 sec. ★ = new part

Pos.	Code	Q.ty	Description	Notes
1	31241066		SELFLOCK M6 FL NY DIN 6926	
2	552C0154		CARTER RAFFREDDAMENTO	
3	31421083		WASHER	
4	563C0173Z		COLONNETTA BASSA ZNT	
5	563C0174		COLONNETTA ALTA grz	
6	31241084		SELFLOCK NUT M8 6S	
7	581C0290		GR. KANZAKI KHS-13JH	
8	580C0224Z		PRIGIONIERO M8X75X14X18 8G ZNT	
9	31480180		COPPER WASHER 10,2x16/1	
10	58192747		PIPE FITTING	
11	31112083		SCREW M6X12	
12	31411066		WASHER 6,6x18	
13	34321050		KEY 5X5X20	
14	552C0153		TURBO SOFFIANTE	
15	38111872		O-RING 3075 (18,72x2,62)	
16	561C0196Z		RIDUZIONE7/8 14UNF-3/8 GAS ZNT	
17	580C0223Z		PRIG. M8X145X16X28 8G ZNT	
18	590C0128Z		TUBO LUBRIFICAZIONE C.TO ZNT	
19	590C0194Z		RADIATORE C.TO ZNT	
20	31480184		COPPER WASHER 16,7x22/1,5	
21	580C0149Z		VITE FORATA G3/8 RIDUZ G1/8ZNT	
22	F0843109020		PIPE FITTING	



**i** = info - stop 2 sec. ★ = new part

Pos.	Code	Q.ty	Description	Notes
1	563C0177Z		BUSSOLA ZNT	
2	31112170		SCREW TE C/F M8X20 DIN 6921	
3	561C0202N		PIASTRA SUPP. AZIONAMENTI	
4	31312103		STUD BOLT M10X46X24X16	
5	590C0441Z		FARFALLA C.TA ZNT mr	
6	31241182		SELFLOCK NUT M18X1,5	
7	35211050		SEEGER RING	
8	34213055		ROLL PIN	
9	35121018		SEEGER RING E 18 DIN 471	
10	31241084		SELFLOCK NUT M8 6S	
11	561C0135Z		LEVA POSIZIONE FOLLE ZNT	
12	31414190		WASHER 19	
13	561C0440Z		ASTA GUIDA MOLLA ZNT	
14	31241066		SELFLOCK M6 FL NY DIN 6926	
15	563C0208Z		BUSSOLA ZNT	
16	58056683		MOLLA VALVOLA 2.5	
17	37911532		BALL 15/32	
18	31112081		SCREW TE C/F M6X20 DIN 6921 8G	
19	561C0443Z		CONTRASTO MOLLA ZNT	
20	561C0444Z		PERNO GUIDA MOLLA ZNT	
21	58056918		SPRING	



**i** = info - stop 2 sec. ★ = new part

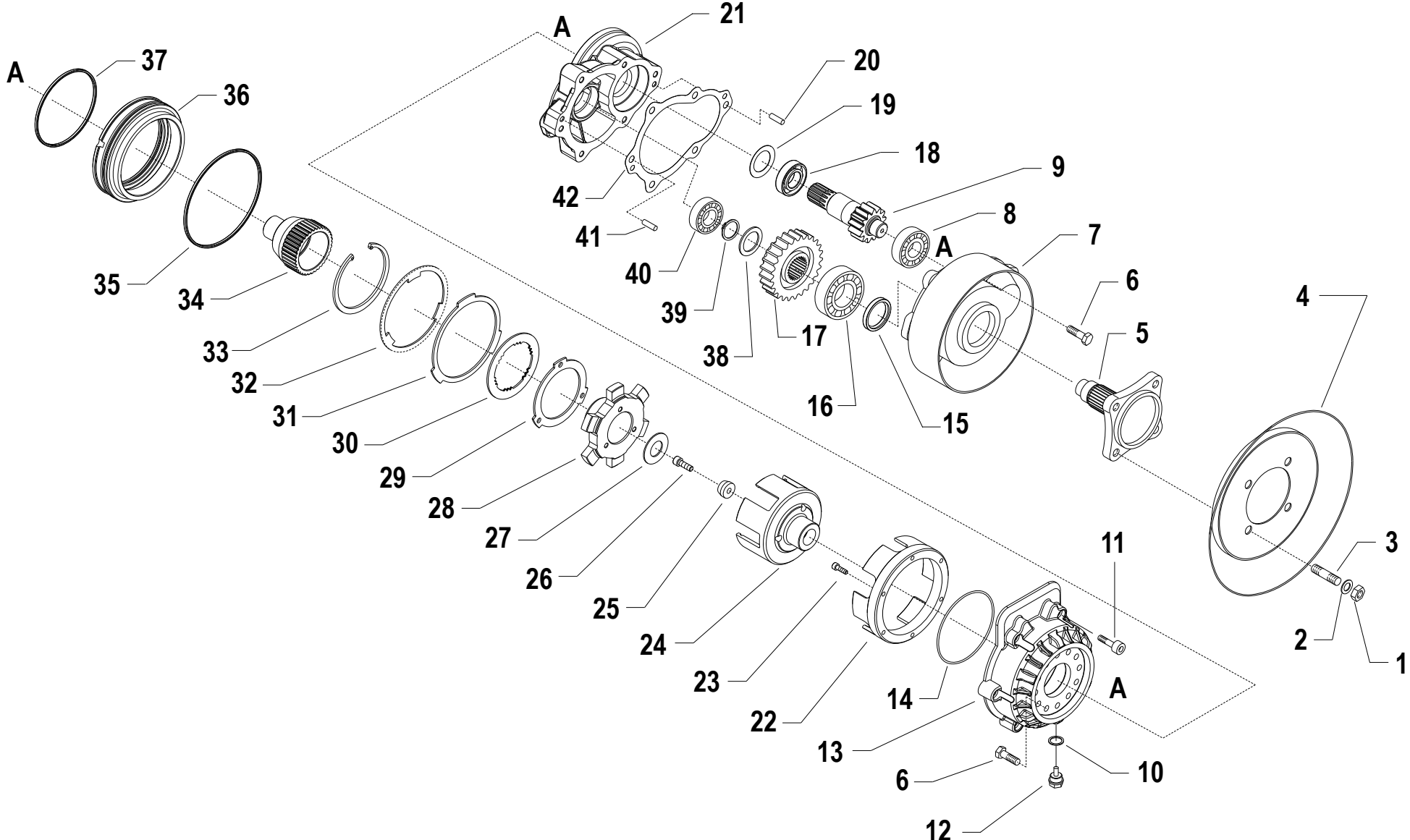
Pos.	Code	Q.ty	Description	Notes
1	31241100		SELFLOCK NUT M10 6S	
2	31423105		SPRING WASHER 10,5	
3	31312102		STUD BOLT M10X40X24X12	
4	56157807N		BOTTOM	
5	524C0251N		HYDRO WHEEL HALF SHAFT	
6	31112166		SCREW TE C/F M8X25 DIN 6921 8G	
7	53257808N		COVER	
8	37111201		BEARING	
9	524C0234		HYDRO REDUCTION SHAFT	
10	F0844273090		GASKET 22X28X1,5 CU 99,5	
11	31152084		SCREW TCEI M8X35 UNI 5931	
12	58170021		PLUG	
13	532C0232N		CAMPANA FRIZIONI DI STERZO	
14	38119823		O-RING	
15	38214001		OIL SEAL 40X52X7	
16	37111300		BEARING	
17	52456564		GEAR	
18	37141301		BEARING	
19	31460615		MOLLA SCHNORR K 61.5x40.5x0.7	
20	58043053		CYLINDRICAL PLUG	
21	532C0252N		FLANGIA INTERMEDIA RIDUT. IDRO	
22	524C0236		FIXED BREAK RING	
23	31152063		SCREW TCEI M6X20 UNI 5931	
24	524C0233		FRICTION BELL	
25	563C0235		ROSETTA SPECIALE CONICA	
26	31152085		SCREW TCEI M8X25 UNI 5931	
27	31421500		MOLLA TZ 50X25.4X2 DIN 2093	
28	524C0238		STARED BELL	
29	563C0239		DISCO CONDOTTO IDRO SP.=3	
30	563C0240		DISCO CONDUTTORE IDRO SP.=2.5	
31	563C0136		DISCO FRENO ESTERNO	
32	563C0137		DISCO FRENO INTERNO	
33	F0801455000		SEEGER RING I 110 UNI 7437	
34	524C0241		TOOTHED BELL	

SERIAL

**CLUTCH STEERING**

CODE REV

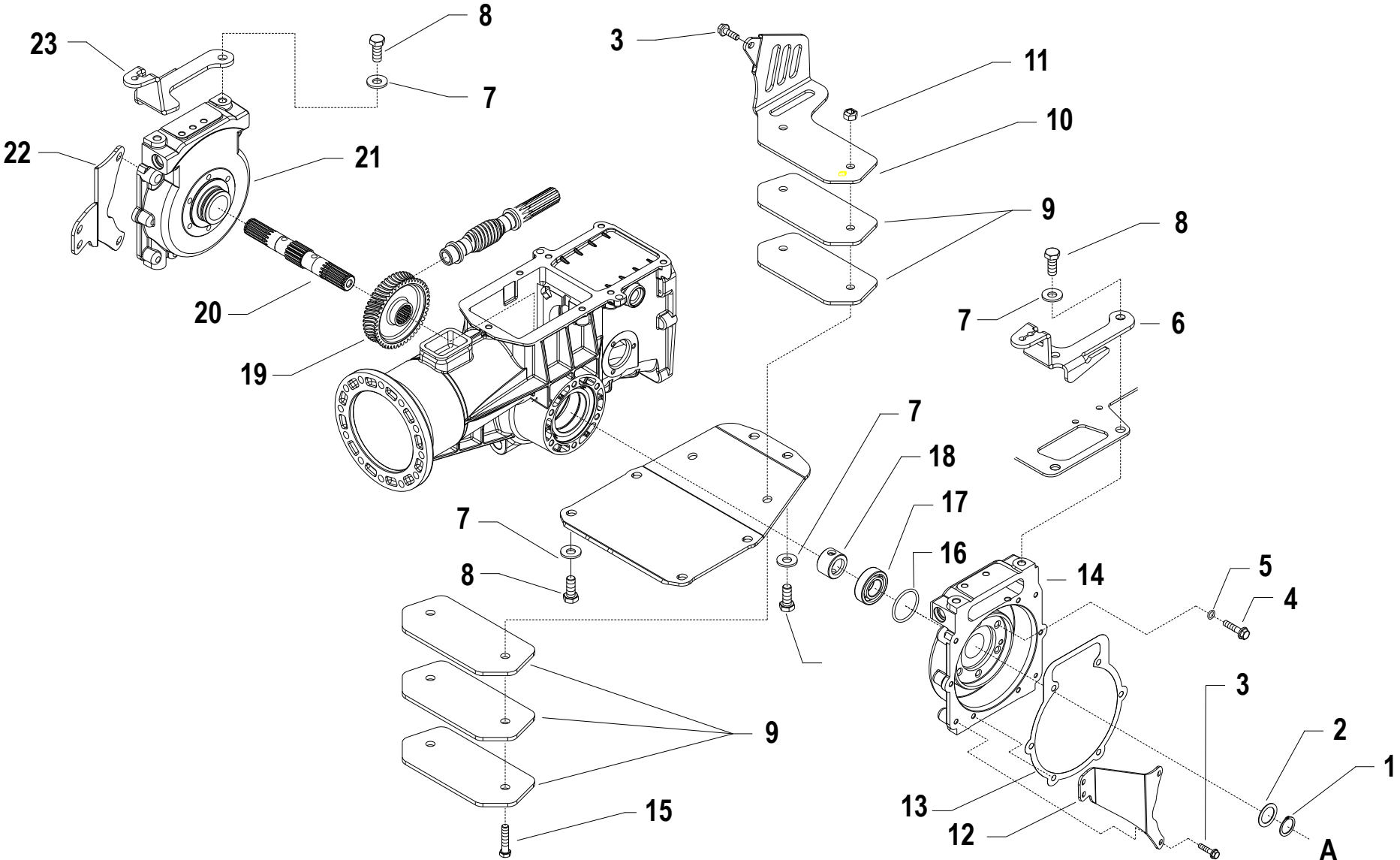
**I.01.02.A0028\_00**



**i** = info - stop 2 sec. ★ = new part

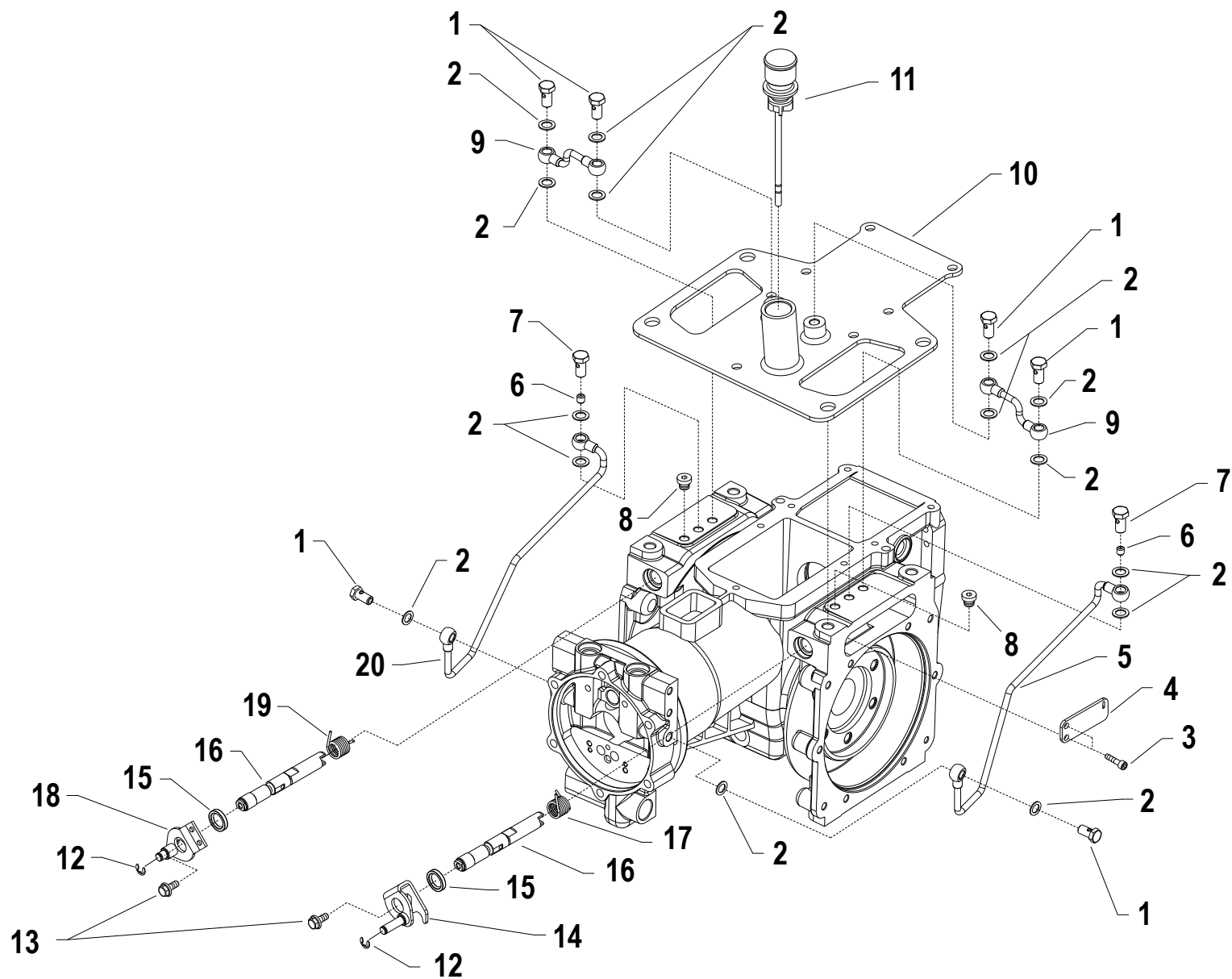


Pos.	Code	Q.ty	Description	Notes
35	38109168		ANELLO OR 4258 (151,99X3,53)	
36	572C0242		PISTONE	
37	38109169		ANELLO OR 4248 (120,24X3,53)	
38	31400190		SHIM	
39	35121026		SEEGER RING E 26 DIN 471	
40	37111200		BEARING	
41	58043053		CYLINDRICAL PLUG	
42	580C0147		GUARNIZIONE RIDUTT. INTEGRALE	



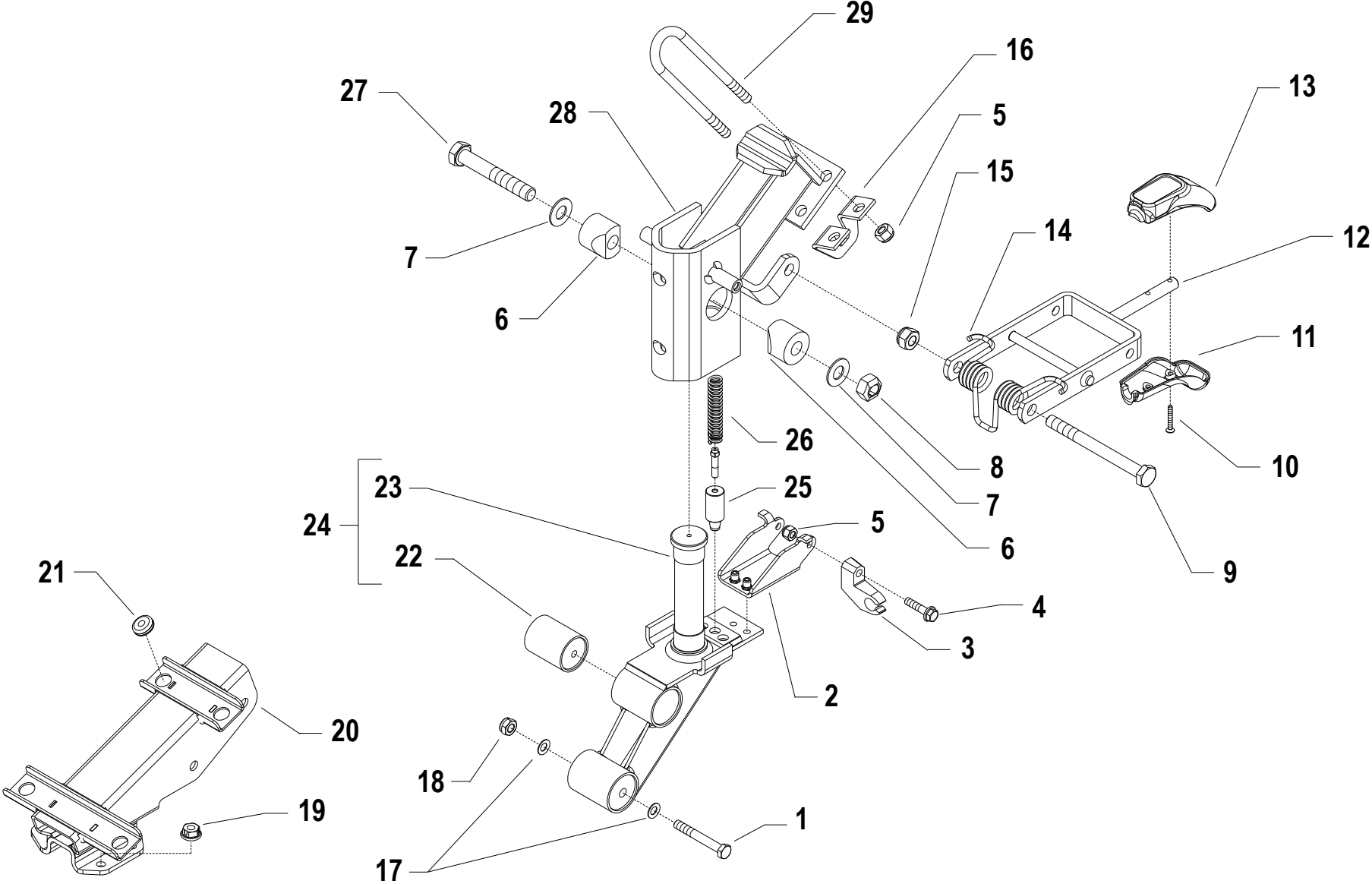
**i** = info - stop 2 sec.   ★ = new part

Pos.	Code	Q.ty	Description	Notes
1	35121024		SEEGER RING E 24 DIN 471	
2	31400206		SHIM PS 25x36/1	
3	31112166		SCREW TE C/F M8X25 DIN 6921 8G	
4	31112165		SCREW TE C/F M8X35 DIN 6921 8G	
5	38110873		O-RING 108 (8,73X1,78)	
6	561C0274N		SUPPORTO IDRO DX	
7	31421130		WASHER	
8	31112272		SCREW TE M12X30 UNI 5739	Tighten to 8.5 Kgm
9	561C0286N		RINFORZO SCUDDO	
10	561C0285N		SCUDO RADIATORE IDRO	
11	31241126		SELFLOCK NUT M12	
12	561C0266B		LAMIERA SCATOLA IDRO DX	
13	580C0146		GUARNIZIONE CAMP. FRIZ. IDRO	
14	513C0230N		FLANGIA SCATOLA CAMBIO IDRO DX	
15	31112269		SCREW TE M12X55 UNI 5739	
16	38114445		O-RING	
17	37111250		BEARING	
18	561C0253		DISTANZIALE WS IDRO	
19	541C0184		CORONA Z=47 (SINISTRORSA)	
20	564C0254		ALBERO CENTRALE WS IDRO	
21	513C0231N		FLANGIA SCATOLA CAMBIO IDRO SX	
22	561C0267B		LAMIERA SCATOLA IDRO SX	
23	561C0275N		SUPPORTO IDRO SX	



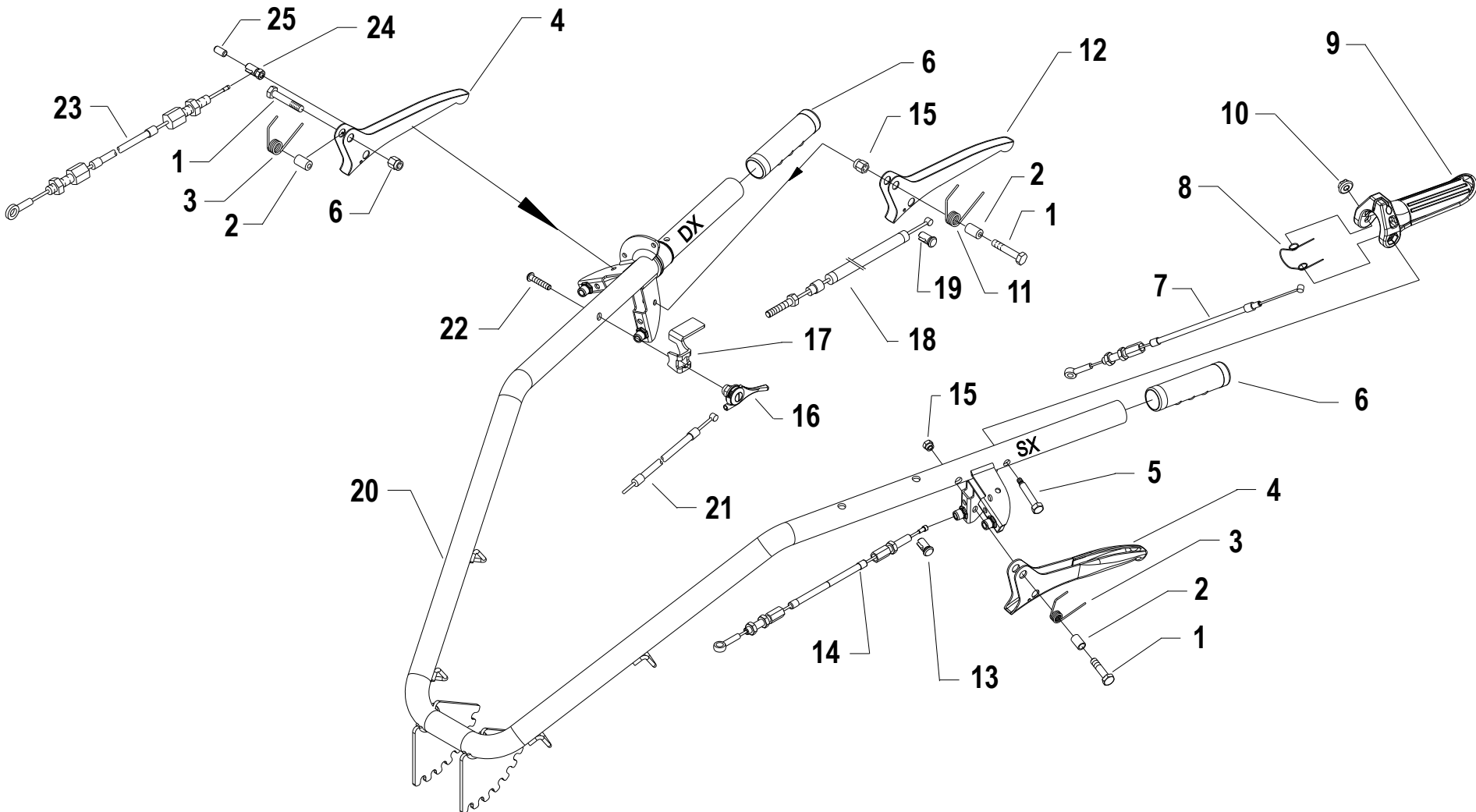
**i** = info - stop 2 sec. ★ = new part

Pos.	Code	Q.ty	Description	Notes
1	58192747		PIPE FITTING	
2	31480180		COPPER WASHER 10,2x16/1	
3	31152064		SCREW TCEI M6X25 UNI 5931	
4	561C0273		PIASTRINA	
5	590C0279Z		TUBO FRENO IDRO DX C.TO ZNT	
6	58156449		SCREW	
7	58156448		PIPE FITTING	
8	580C0041		TAPPO 1/8 GAS - 107601 CAST	
9	590C0283Z		TUBO SFIATO IDRO C.TO ZNT	
10	590C0276N		COPERCHIO SUPERIORE IDRO C.TO	
11	59015425		PLUG	
12	35211060		SEEGER RING E 6 UNI 7434	
13	31112084		SCREW TE C/F M6X14 DIN 6921 8G	
14	590C0255Z		LEVA FRENO IDRO DX C.TA ZNT	
15	38211400		OIL SEAL 14X22X4	
16	524C0259		HYDRO DISTRIBUTOR	
17	580C0264		MOLLA IDRO DX	
18	590C0257Z		LEVA FRENO IDRO SX C.TA ZNT	
19	580C0263		MOLLA IDRO SX	
20	590C0281Z		TUBO FRENO IDRO SX C.TO ZNT	



**i** = info - stop 2 sec. ★ = new part

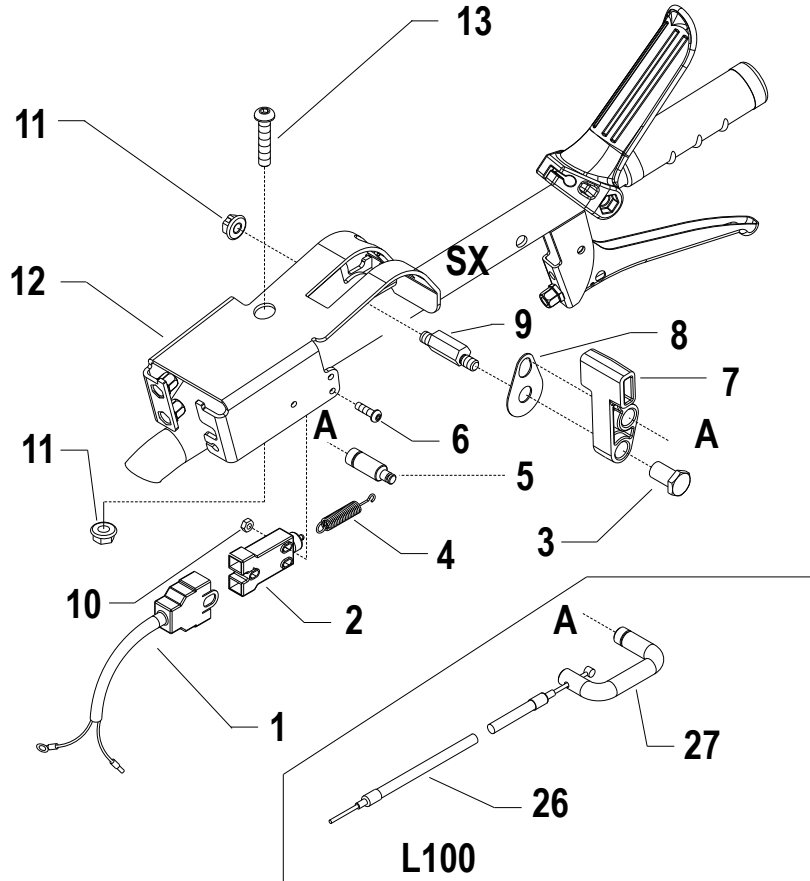
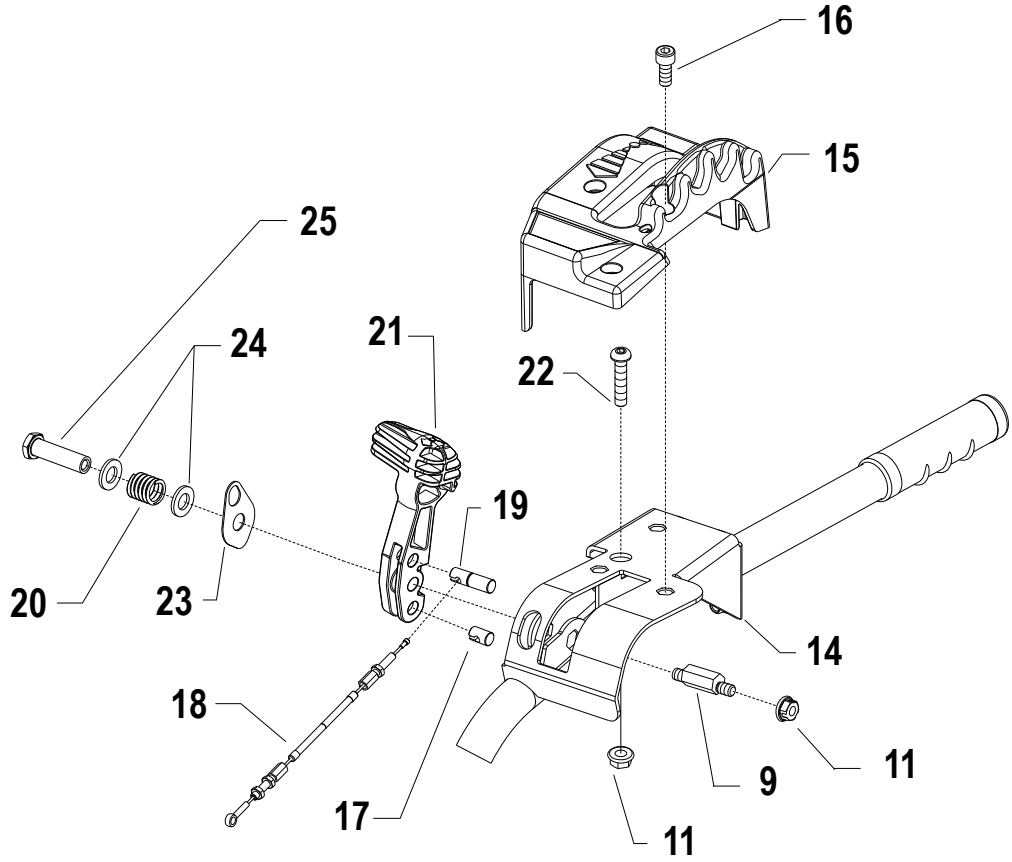
Pos.	Code	Q.ty	Description	Notes
1	31112295		SCREW TE M12X90 UNI 5737	
2	59256880		CONNECTION	
3	55243340		SUPPORT	
4	31112165		SCREW TE C/F M8X35 DIN 6921 8G	
5	31241080		SELFLOCK NUT M8	
6	52156917		WEDGE	
7	31421100		CUP SPRING	
8	31241126		SELFLOCK NUT M12	
9	31111229		SCREW TE M10X110 UNI 5737 8G	
10	31100451		SCREW 3,5X25	
11	55157213		GRIP	
12	59057010N		LEVER	
13	55157212		GRIP	
14	58056942		SPRING	
15	31241100		SELFLOCK NUT M10 6S	
16	56156948		STOP	
17	31423130		SPRING WASHER 13	
18	31241121		SELFLOCK NUT M12	
19	31241084		SELFLOCK NUT M8 6S	
20	590C0179		SUPPORTO PIANTONE MF COMPL mr	
21	58056991		CABLE GLAND	
22	30010120		SILENT-BLOCK 12X40X58X66	
23	590C0210		PIANTONE INF.MF IDRO C.TO	
24	592C0367		PIANTONE INF. IDRO C/SILENT	
25	56356924		FERRULE	
26	58056918		SPRING	
27	31112293		SCREW TE M12X80 UNI 5737	
28	59056875		COLUMN	
29	56156940		U BOLT	



**i** = info - stop 2 sec. ★ = new part

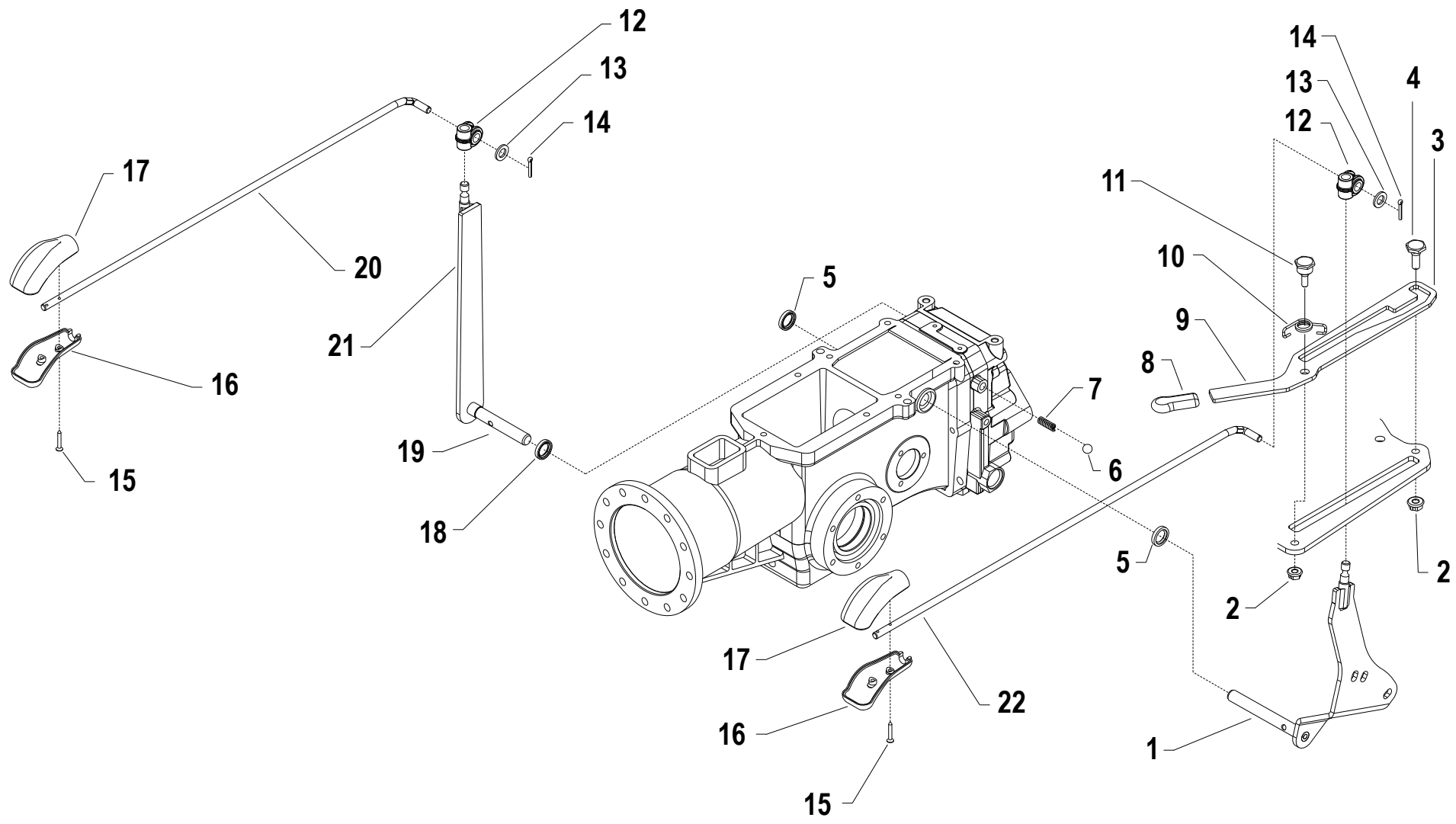


Pos.	Code	Q.ty	Description	Notes
1	31112089		SCREW TE M6X25 UNI 5739 8G	
2	56156603Z		SPACER	
3	58050345		SPRING	
4	56148470N		LEVER	
5	56356184Z		LEVER PIN	
6	58048000		KNOB	
7	58056524		FILO STOP WS PS C.TO L=1560	
8	58056186Z		SPRING	
9	55256185		LEVER	
10	31241065		SELFLOCK NUT M6	
11	58056605		SPRING	
12	56156604N		CLUTCH LEVER	
13	58150313		CABLE CLAMP	
14	58056523		FILO FRIZ. WS PS C.TO L=1490	
15	31241060		SELFLOCK NUT M6	
16	58002538		COMMAND LEVER	
17	561C0131N		PANNELLO COMANDO GAS IDRO	
18	58057211		TRANSMISSION	
19	58150313		CABLE CLAMP	
20	592C0141		MAN.MF WS ED PS IDRO CON P.I.	
21	58056812		LINE AND SHEATH	ENGINE EX35
21	58026222		LINE AND SHEATH	
22	31121020		SCREW TBCEI M8X40 ISO7380 10K Z	
23	58056580		TRANSMISSION	
24	561C0299Z		BARILOTTO D.8 IDRO ZNT	
25	31100250		VITE STEI M5X10 UNI 5923	



**i** = info - stop 2 sec.   ★ = new part

Pos.	Code	Q.ty	Description	Notes
1	58056837		WIRING	
2	58048009		SWITCH	
3	56148287		STUD BOLT	
4	58047712		SPRING	
5	56156834Z		INDEXING BOLT	
6	31121024		SCREW TBCEI FL.M4X25	
7	55256197		LEVER	
8	56356833Z		SMALL PLATE	
9	56356858Z		PIN	
10	31241042		SELFLOCK NUT M4 FL.6S	
11	31241084		SELFLOCK NUT M8 6S	
12	59256180		SUPPORT	
13	31121020		SCREW TBCEI M8X40 ISO7380 10K Z	
14	592C0211		SUPP.CONTRASTO LEVE CON P.I.mr	
15	552C0291		MANIPOLATORE EASYGRIP mr	
16	31152081		SCREW TCEI M8X20 UNI 5931	
17	561C0216Z		BARILOTTO D.12 ZNT	
18	580C0368		FILO E GUAINA COMANDO IDRO	
19	561C0217Z		BARILOTTO D12 CON CANALINO ZNT	
20	58025634Z		SPRING	
21	552C0195		LEVA COMANDO IDRO mr	
22	31121020		SCREW TBCEI M8X40 ISO7380 10K Z	
23	563C0215Z		PIASTRINA PER CAVALLOTTO ZNT	
24	31411130		WASHER 13x24	
25	561C0446Z		PERNO FILETTATO ZNT mr	
26	58048005		LINE AND SHEATH	ENGINE L100
27	56156832Z		U BOLT	ENGINE L100



**i** = info - stop 2 sec. ★ = new part

Pos.	Code	Q.ty	Description	Notes
1	590C0186N		LEVA CAMBIO C.TA MF IDRO	
2	31241084		SELFLOCK NUT M8 6S	
3	561C0228N		LEVA BLOCCO FOLLE	
4	563C0426Z		PERNO BLOCCAGGIO COMANDO ZNT	
5	38211400		OIL SEAL 14X22X4	
6	37911532		BALL 15/32	
7	58043176		SPRING	
8	F0828468050		GRIP	
9	561C0228N		LEVA BLOCCO FOLLE	
10	580C0133Z		MOLLA BLOCCO FOLLE ZNT	
11	563C0134Z		PERNO BLOCCO FOLLE ZNT	
12	55242528		JOINT	
13	31411104		WASHER 10,5x18	
14	34110028		SPLIT PIN	
15	31100451		SCREW 3,5X25	
16	55157213		GRIP	
17	55157212		GRIP	
18	38211496		OIL SEAL AS15X26X7 DIN3760 NBR	
19	590C0270N		LEVA PTO C.TA MF	
20	56157367N		ROD	
21	56157256Z		LEVA PDF X MF ZNT	
22	561C0132Z		ASTA COMANDO CAMBIO IDRO ZNT	



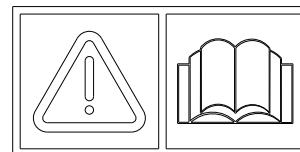
1



2



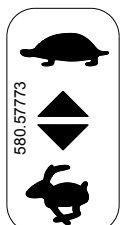
3



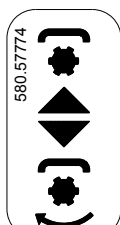
11



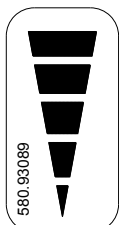
13



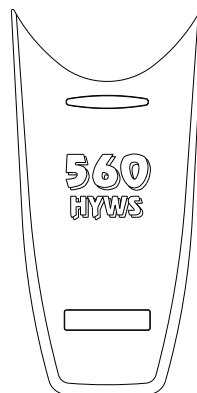
4



5



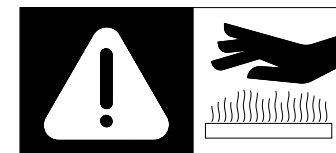
6



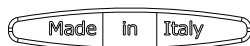
10



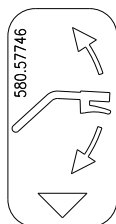
12



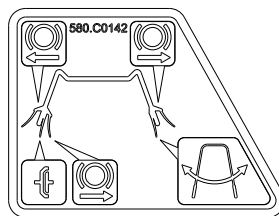
14



7



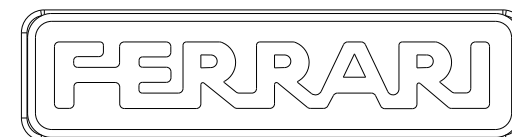
8



9



16



15



17



i = info - stop 2 sec. ★ = new part

Pos.	Code	Q.ty	Description	Notes
1	53052175		MEDIUM FERRARI BRAND	
2	58056866		DECAL	
3	58056869		DECAL	
4	58057773		DECAL	
5	58057774		DECAL	
6	58093089		DECAL	
7	530C0056		DECAL	
8	58057746		DECAL	
9	580C0142		ADESIVA COMANDI IDRO	
10	580C0447		ADESIVA MF 560 HYWS	
11	58057724		DECAL	
12	580C0427		ADESIVA INSERIMENTO FOLLE	
13	58057767		DECAL	
14	58057768		DECAL	
15	53052176		BIG FERRARI BRAND	
16	58057454		DECAL	
17	58052194		ADESIVA MF 560 HYWS (HD)	

# SPARE PARTS INSTANCE INDEX







## SPARE PARTS INSTANCE INDEX

Code	Parts Table	Pos.	Q.ty	Code	Parts Table	Pos.	Q.ty	Code	Parts Table	Pos.	Q.ty
30000001	G.01.02.A0028_00	8		31121020	K.01.02.A0028_00	22		31241126	I.02.02.A0028_00	11	
30000197	B.01.01.A0001_03	9	1		L.01.02.A0028_00	13			J.01.02.A0028_00	8	
30010120	J.01.02.A0028_00	22			L.01.02.A0028_00	22		31241182	H.05.02.A0028_00	6	
30040133Z	G.01.02.A0028_00	19		31121024	L.01.02.A0028_00	6		31312073	F.01.02.A0031_00	13	
31100015	F.01.02.A0031_00	12		31152060	B.01.01.A0001_03	24	1	31312078	G.01.02.A0028_00	20	
31100031	E.01.02.A0031_00	9		31152063	B.01.01.A0001_03	1	1	31312079	H.02.02.A0028_00	17	
31100250	K.01.02.A0028_00	25			I.01.02.A0028_00	23			H.02.02.A0028_01	17	
31100451	J.01.02.A0028_00	10		31152064	I.03.02.A0028_00	3		31312086	H.02.02.A0028_00	12	
	M.01.02.A0028_00	15		31152081	L.01.02.A0028_00	16			H.02.02.A0028_01	12	
31111229	J.01.02.A0028_00	9		31152084	I.01.02.A0028_00	11		31312089	H.02.02.A0028_00	16	
31112081	A.01.02.A0031_00	14		31152085	I.01.02.A0028_00	26			H.02.02.A0028_01	16	
	H.05.02.A0028_00	18		31152090	E.01.02.A0031_00	6		31312090	G.01.02.A0028_00	21	
31112083	G.01.02.A0028_00	9		31152150	G.01.02.A0028_00	15		31312097	F.01.02.A0031_00	4	
	H.04.02.A0028_00	11		31241042	L.01.02.A0028_00	10			G.01.02.A0028_00	11	
31112084	A.01.02.A0031_00	18		31241060	K.01.02.A0028_00	15		31312102	I.01.02.A0028_00	3	
	B.01.01.A0001_03	16	1	31241065	A.01.02.A0031_00	16		31312103	H.05.02.A0028_00	4	
	I.03.02.A0028_00	13			K.01.02.A0028_00	10		31312124	G.01.02.A0028_00	1	
31112089	K.01.02.A0028_00	1		31241066	H.04.02.A0028_00	1		31400190	I.01.02.A0028_00	38	
31112099	D.01.02.A0031_00	3			H.05.02.A0028_00	14		31400206	I.02.02.A0028_00	2	
31112154	A.01.02.A0031_00	4		31241080	A.01.02.A0031_00	6		31411066	H.04.02.A0028_00	12	
31112165	H.03.02.A0028_00	17			J.01.02.A0028_00	5		31411084	A.01.02.A0031_00	5	
	I.02.02.A0028_00	4		31241083	F.01.02.A0031_00	3		31411104	M.01.02.A0028_00	13	
	J.01.02.A0028_00	4		31241084	G.01.02.A0028_00	14		31411130	L.01.02.A0028_00	24	
31112166	A.01.02.A0031_00	1			H.02.02.A0028_00	15		31414190	H.05.02.A0028_00	12	
	I.01.02.A0028_00	6			H.02.02.A0028_01	15		31421083	E.01.02.A0031_00	5	
	I.02.02.A0028_00	3			H.04.02.A0028_00	6			H.04.02.A0028_00	3	
31112170	H.05.02.A0028_00	2			H.05.02.A0028_00	10		31421100	J.01.02.A0028_00	7	
31112210	H.02.02.A0028_00	10			J.01.02.A0028_00	19		31421101	H.02.02.A0028_00	11	
	H.02.02.A0028_01	10			L.01.02.A0028_00	11			H.02.02.A0028_01	11	
31112269	I.02.02.A0028_00	15			M.01.02.A0028_00	2		31421130	I.02.02.A0028_00	7	
31112272	I.02.02.A0028_00	8		31241100	I.01.02.A0028_00	1		31421500	I.01.02.A0028_00	27	
31112293	J.01.02.A0028_00	27			J.01.02.A0028_00	15		31423105	I.01.02.A0028_00	2	
31112295	J.01.02.A0028_00	1		31241121	J.01.02.A0028_00	18		31423130	J.01.02.A0028_00	17	
31121005	A.01.02.A0031_00	8		31241124	G.01.02.A0028_00	3		31460615	I.01.02.A0028_00	19	



## SPARE PARTS INSTANCE INDEX

Code	Parts Table	Pos.	Q.ty	Code	Parts Table	Pos.	Q.ty	Code	Parts Table	Pos.	Q.ty
31480180	H.04.02.A0028_00	9		37111150	H.02.02.A0028_00	18		38111872	E.01.02.A0031_00	1	
	I.03.02.A0028_00	2		37111151	H.01.02.A0028_01	1			H.04.02.A0028_00	15	
31480184	B.01.01.A0001_03	10	1		H.02.02.A0028_01	18		38114445	I.02.02.A0028_00	16	
	D.01.02.A0031_00	2		37111152	H.02.02.A0028_00	13		38117587	H.03.02.A0028_00	15	
	G.01.02.A0028_00	17			H.02.02.A0028_01	13		38118859	C.01.01.A0001_02	1	1
	H.04.02.A0028_00	20		37111200	H.02.02.A0028_00	20		38119823	F.01.02.A0031_00	2	
34110028	M.01.02.A0028_00	14			H.02.02.A0028_01	20			F.01.02.A0031_00	11	
34213055	H.05.02.A0028_00	8			H.03.02.A0028_00	2			I.01.02.A0028_00	14	
34213060	H.01.02.A0028_00	17			I.01.02.A0028_00	40		38120500	C.01.01.A0001_02	9	1
	H.01.02.A0028_01	17		37111201	I.01.02.A0028_00	8		38140850	C.01.01.A0001_02	11	1
34213061	H.01.02.A0028_00	12		37111250	I.02.02.A0028_00	17		38211400	B.01.01.A0001_03	19	1
	H.01.02.A0028_01	12		37111253	H.02.02.A0028_00	4			H.01.02.A0028_00	16	
34213065	G.01.02.A0028_00	2			H.02.02.A0028_01	4			H.01.02.A0028_00	24	
34221040	B.01.01.A0001_03	5	1	37111300	I.01.02.A0028_00	16			H.01.02.A0028_01	16	
34321050	H.04.02.A0028_00	13		37111362	H.03.02.A0028_00	5			H.01.02.A0028_01	24	
35111053	H.01.02.A0028_00	21		37112229	H.01.02.A0028_00	6			I.03.02.A0028_00	15	
	H.01.02.A0028_01	21			H.01.02.A0028_01	6			M.01.02.A0028_00	5	
35111055	H.01.02.A0028_00	7			H.02.02.A0028_00	6		38211496	M.01.02.A0028_00	18	
	H.01.02.A0028_01	7			H.02.02.A0028_01	6		38212001	H.03.02.A0028_00	1	
35111062	H.03.02.A0028_00	7		37141250	H.01.02.A0028_00	19		38213202	F.01.02.A0031_00	1	
35121018	H.05.02.A0028_00	9			H.01.02.A0028_01	19		38213500	F.01.02.A0031_00	10	
35121022	H.02.02.A0028_00	1		37141253	C.01.01.A0001_02	7	1	38214001	I.01.02.A0028_00	15	
	H.02.02.A0028_01	1		37141301	I.01.02.A0028_00	18		38214201	H.01.02.A0028_00	8	
35121024	I.02.02.A0028_00	1		37161500	C.01.01.A0001_02	3	1		H.01.02.A0028_01	8	
35121026	I.01.02.A0028_00	39		37910832	H.01.02.A0028_00	11		51156214	B.01.01.A0001_03	2	1
35121031	H.01.02.A0028_00	5			H.01.02.A0028_01	11		51156710N	G.01.02.A0028_00	4	
	H.01.02.A0028_01	5		37911032	H.03.02.A0028_00	13		511C0151	G.01.02.A0028_00	23	
35211050	B.01.01.A0001_03	17	1	37911532	H.05.02.A0028_00	17		513C0230N	I.02.02.A0028_00	14	
	H.05.02.A0028_00	7			M.01.02.A0028_00	6		513C0231N	I.02.02.A0028_00	21	
35211060	B.01.01.A0001_03	15	1	38109168	I.01.02.A0028_00	35		52156917	J.01.02.A0028_00	6	
	I.03.02.A0028_00	12		38109169	I.01.02.A0028_00	37		52456217	B.01.01.A0001_03	3	1
35211120	H.02.02.A0028_00	14		38110675	E.01.02.A0031_00	3		52456220	B.01.01.A0001_03	20	1
	H.02.02.A0028_01	14		38110873	D.01.02.A0031_00	5		52456223	B.01.01.A0001_03	4	1
37111150	H.01.02.A0028_00	1			I.02.02.A0028_00	5		52456233	E.01.02.A0031_00	7	

## SPARE PARTS INSTANCE INDEX

Code	Parts Table	Pos.	Q.ty	Code	Parts Table	Pos.	Q.ty	Code	Parts Table	Pos.	Q.ty
52456235	B.01.01.A0001_03	29	1	524C0251N	I.01.02.A0028_00	5		56147520Z	G.01.02.A0028_00	10	
52456245	E.01.02.A0031_00	2		524C0259	I.03.02.A0028_00	16		56148287	L.01.02.A0028_00	3	
52456352	F.01.02.A0031_00	8		53052175	N.01.02.A0031_00	1		56148470N	K.01.02.A0028_00	4	
52456389	H.01.02.A0028_00	15		53052176	N.01.02.A0031_00	15		56156119	A.01.02.A0031_00	3	
	H.01.02.A0028_01	15		530C0056	N.01.02.A0031_00	7		56156134H	A.01.02.A0031_00	17	
52456390	H.01.02.A0028_00	14		53156202N	G.01.02.A0028_00	18		56156224	B.01.01.A0001_03	23	1
	H.01.02.A0028_01	14		53156205	F.01.02.A0031_00	14		56156247	C.01.01.A0001_02	4	1
52456564	I.01.02.A0028_00	17		53156207	F.01.02.A0031_00	5		56156281	F.01.02.A0031_00	6	
52456694	C.01.01.A0001_02	6	1	53156210	C.01.01.A0001_02	8	1	56156288Z	E.01.02.A0031_00	4	
52456706	H.01.02.A0028_00	4		53156218	C.01.01.A0001_02	10	1	56156528	A.01.02.A0031_00	2	
	H.01.02.A0028_01	4		53156659	D.01.02.A0031_00	4		56156603Z	K.01.02.A0028_00	2	
524C0156	H.03.02.A0028_00	4		53257808N	I.01.02.A0028_00	7		56156604N	K.01.02.A0028_00	12	
524C0157	H.03.02.A0028_00	6		532C0152	G.01.02.A0028_00	12		56156658	B.01.01.A0001_03	26	1
524C0158	H.02.02.A0028_00	21			H.02.02.A0028_00	5		56156832Z	L.01.02.A0028_00	27	
	H.02.02.A0028_01	21			H.02.02.A0028_01	5		56156834Z	L.01.02.A0028_00	5	
524C0159	H.02.02.A0028_00	19		532C0232N	I.01.02.A0028_00	13		56156940	J.01.02.A0028_00	29	
	H.02.02.A0028_01	19		532C0252N	I.01.02.A0028_00	21		56156948	J.01.02.A0028_00	16	
524C0160	H.02.02.A0028_00	8		541C0184	I.02.02.A0028_00	19		56157256Z	M.01.02.A0028_00	21	
	H.02.02.A0028_01	8		541C0246	H.03.02.A0028_00	12		56157367N	M.01.02.A0028_00	20	
524C0162	H.02.02.A0028_00	3		55157212	J.01.02.A0028_00	13		56157555	A.01.02.A0031_00	9	
	H.02.02.A0028_01	3			M.01.02.A0028_00	17		56157807N	I.01.02.A0028_00	4	
524C0163	H.02.02.A0028_00	9		55157213	J.01.02.A0028_00	11		561C0013Z	G.01.02.A0028_00	7	
	H.02.02.A0028_01	9			M.01.02.A0028_00	16		561C0131N	K.01.02.A0028_00	17	
524C0167	H.01.02.A0028_00	9		55242528	M.01.02.A0028_00	12		561C0132Z	M.01.02.A0028_00	22	
	H.01.02.A0028_01	9		55243340	J.01.02.A0028_00	3		561C0135Z	H.05.02.A0028_00	11	
524C0227	H.01.02.A0028_00	22		55252500	A.01.02.A0031_00	19		561C0196Z	H.04.02.A0028_00	16	
	H.01.02.A0028_01	22		55256185	K.01.02.A0028_00	9		561C0202N	H.05.02.A0028_00	3	
524C0233	I.01.02.A0028_00	24		55256197	L.01.02.A0028_00	7		561C0216Z	L.01.02.A0028_00	17	
524C0234	I.01.02.A0028_00	9		55256228	B.01.01.A0001_03	13	1	561C0217Z	L.01.02.A0028_00	19	
524C0236	I.01.02.A0028_00	22		552C0017	G.01.02.A0028_00	6		561C0228N	M.01.02.A0028_00	3	
524C0238	I.01.02.A0028_00	28		552C0153	H.04.02.A0028_00	14			M.01.02.A0028_00	9	
524C0241	I.01.02.A0028_00	34		552C0154	H.04.02.A0028_00	2		561C0253	I.02.02.A0028_00	18	
524C0244N	H.03.02.A0028_00	16		552C0195	L.01.02.A0028_00	21		561C0266B	I.02.02.A0028_00	12	
524C0245	H.03.02.A0028_00	14		552C0291	L.01.02.A0028_00	15		561C0267B	I.02.02.A0028_00	22	

## SPARE PARTS INSTANCE INDEX

Code	Parts Table	Pos.	Q.ty	Code	Parts Table	Pos.	Q.ty	Code	Parts Table	Pos.	Q.ty
561C0273	I.03.02.A0028_00	4		563C0200	H.02.02.A0028_01	2		58056186Z	K.01.02.A0028_00	8	
561C0274N	I.02.02.A0028_00	6			H.03.02.A0028_00	3		58056221	B.01.01.A0001_03	21	1
561C0275N	I.02.02.A0028_00	23		563C0208Z	H.05.02.A0028_00	15		58056222	B.01.01.A0001_03	12	1
561C0285N	I.02.02.A0028_00	10		563C0215Z	L.01.02.A0028_00	23		58056391	H.01.02.A0028_00	10	
561C0286N	I.02.02.A0028_00	9		563C0218	H.02.02.A0028_00	23			H.01.02.A0028_01	10	
561C0299Z	K.01.02.A0028_00	24			H.02.02.A0028_01	23		58056523	K.01.02.A0028_00	14	
561C0373Z	A.01.02.A0031_00	11		563C0235	I.01.02.A0028_00	25		58056524	K.01.02.A0028_00	7	
561C0440Z	H.05.02.A0028_00	13		563C0239	I.01.02.A0028_00	29		58056580	K.01.02.A0028_00	23	
561C0443Z	H.05.02.A0028_00	19		563C0240	I.01.02.A0028_00	30		58056605	K.01.02.A0028_00	11	
561C0444Z	H.05.02.A0028_00	20		563C0426Z	M.01.02.A0028_00	4		58056646	G.01.02.A0028_00	5	
561C0446Z	L.01.02.A0028_00	25		56456479	H.01.02.A0028_00	18		58056683	B.01.01.A0001_03	27	1
56356184Z	K.01.02.A0028_00	5			H.01.02.A0028_01	18			H.05.02.A0028_00	16	
56356216	C.01.01.A0001_02	2	1	56456657	B.01.01.A0001_03	25	1	58056812	K.01.02.A0028_00	21	
56356239	F.01.02.A0031_00	7		564C0226	H.01.02.A0028_00	23		58056837	L.01.02.A0028_00	1	
56356242	B.01.01.A0001_03	28	1		H.01.02.A0028_01	23		58056866	N.01.02.A0031_00	2	
56356328	H.01.02.A0028_00	20		564C0254	I.02.02.A0028_00	20		58056869	N.01.02.A0031_00	3	
	H.01.02.A0028_01	20		56556213	C.01.01.A0001_02	5	1	58056889	A.01.02.A0031_00	7	
56356329	H.01.02.A0028_00	20		56556282	E.01.02.A0031_00	8		58056918	H.05.02.A0028_00	21	
	H.01.02.A0028_01	20		572C0242	I.01.02.A0028_00	36			J.01.02.A0028_00	26	
56356330	H.01.02.A0028_00	20		58002538	K.01.02.A0028_00	16		58056942	J.01.02.A0028_00	14	
	H.01.02.A0028_01	20		58025634Z	L.01.02.A0028_00	20		58056991	J.01.02.A0028_00	21	
56356331	H.01.02.A0028_00	20		58026222	K.01.02.A0028_00	21		58057211	K.01.02.A0028_00	18	
	H.01.02.A0028_01	20		58043053	G.01.02.A0028_00	13		58057454	N.01.02.A0031_00	16	
56356661	B.01.01.A0001_03	22	1		I.01.02.A0028_00	20		58057724	N.01.02.A0031_00	11	
56356833Z	L.01.02.A0028_00	8			I.01.02.A0028_00	41		58057746	N.01.02.A0031_00	8	
56356858Z	L.01.02.A0028_00	9		58043086	H.01.02.A0028_00	13		58057767	N.01.02.A0031_00	13	
56356924	J.01.02.A0028_00	25			H.01.02.A0028_01	13		58057768	N.01.02.A0031_00	14	
563C0134Z	M.01.02.A0028_00	11		58043176	M.01.02.A0028_00	7		58057773	N.01.02.A0031_00	4	
563C0136	I.01.02.A0028_00	31		58047712	L.01.02.A0028_00	4		58057774	N.01.02.A0031_00	5	
563C0137	I.01.02.A0028_00	32		58048000	K.01.02.A0028_00	6		58093089	N.01.02.A0031_00	6	
563C0173Z	H.04.02.A0028_00	4		58048005	L.01.02.A0028_00	26		580C0041	B.01.01.A0001_03	7	1
563C0174	H.04.02.A0028_00	5		58048009	L.01.02.A0028_00	2			I.03.02.A0028_00	8	
563C0177Z	H.05.02.A0028_00	1		58050345	K.01.02.A0028_00	3		580C0133Z	M.01.02.A0028_00	10	
563C0200	H.02.02.A0028_00	2		58052194	N.01.02.A0031_00	17		580C0142	N.01.02.A0031_00	9	

## SPARE PARTS INSTANCE INDEX

Code	Parts Table	Pos.	Q.ty
580C0146	I.02.02.A0028_00	13	
580C0147	I.01.02.A0028_00	42	
580C0148	G.01.02.A0028_00	22	
580C0149Z	H.04.02.A0028_00	21	
580C0223Z	H.04.02.A0028_00	17	
580C0224Z	H.04.02.A0028_00	8	
580C0263	I.03.02.A0028_00	19	
580C0264	I.03.02.A0028_00	17	
580C0268	D.01.02.A0031_00	9	
580C0368	L.01.02.A0028_00	18	
580C0370	A.01.02.A0031_00	12	
580C0374	H.03.02.A0028_00	9	
580C0427	N.01.02.A0031_00	12	
580C0447	N.01.02.A0031_00	10	
58150313	K.01.02.A0028_00	13	
	K.01.02.A0028_00	19	
58156135	A.01.02.A0031_00	15	
58156448	I.03.02.A0028_00	7	
58156449	I.03.02.A0028_00	6	
58170021	B.01.01.A0001_03	6	1
	I.01.02.A0028_00	12	
58192747	H.04.02.A0028_00	10	
	I.03.02.A0028_00	1	
581C0225	D.01.02.A0031_00	8	
581C0290	H.04.02.A0028_00	7	
59015425	I.03.02.A0028_00	11	
59056111	A.01.02.A0031_00	3	
59056225Z	B.01.01.A0001_03	14	1
59056244	G.01.02.A0028_00	16	
59056298Z	B.01.01.A0001_03	18	1
59056875	J.01.02.A0028_00	28	
59057010N	J.01.02.A0028_00	12	
590C0128Z	H.04.02.A0028_00	18	
590C0164	H.02.02.A0028_00	7	

Code	Parts Table	Pos.	Q.ty
590C0164	H.02.02.A0028_01	7	
590C0165	H.01.02.A0028_00	2	
	H.01.02.A0028_01	2	
590C0168	H.01.02.A0028_00	3	
	H.01.02.A0028_01	3	
590C0179	J.01.02.A0028_00	20	
590C0186N	M.01.02.A0028_00	1	
590C0194Z	H.04.02.A0028_00	19	
590C0210	J.01.02.A0028_00	23	
590C0219Z	D.01.02.A0031_00	7	
590C0255Z	I.03.02.A0028_00	14	
590C0257Z	I.03.02.A0028_00	18	
590C0270N	M.01.02.A0028_00	19	
590C0276N	I.03.02.A0028_00	10	
590C0279Z	I.03.02.A0028_00	5	
590C0281Z	I.03.02.A0028_00	20	
590C0283Z	I.03.02.A0028_00	9	
590C0292	H.03.02.A0028_00	11	
590C0293	H.03.02.A0028_00	10	
590C0369	A.01.02.A0031_00	13	
590C0375	A.01.02.A0031_00	10	
590C0441Z	H.05.02.A0028_00	5	
59256037	D.01.02.A0031_00	6	
59256038	D.01.02.A0031_00	6	
59256180	L.01.02.A0028_00	12	
59256200	B.01.01.A0001_03	11	1
59256693	C.01.01.A0001_02	12	1
59256880	J.01.02.A0028_00	2	
592C0141	K.01.02.A0028_00	20	
592C0211	L.01.02.A0028_00	14	
592C0367	J.01.02.A0028_00	24	
F0801275000	H.03.02.A0028_00	8	
F0801310000	H.02.02.A0028_00	22	
	H.02.02.A0028_01	22	

Code	Parts Table	Pos.	Q.ty
F0801455000	I.01.02.A0028_00	33	
F0803075500	F.01.02.A0031_00	9	
F0828468050	M.01.02.A0028_00	8	
F0843109020	D.01.02.A0031_00	1	
	H.04.02.A0028_00	22	
F0844273090	B.01.01.A0001_03	8	1
	I.01.02.A0028_00	10	